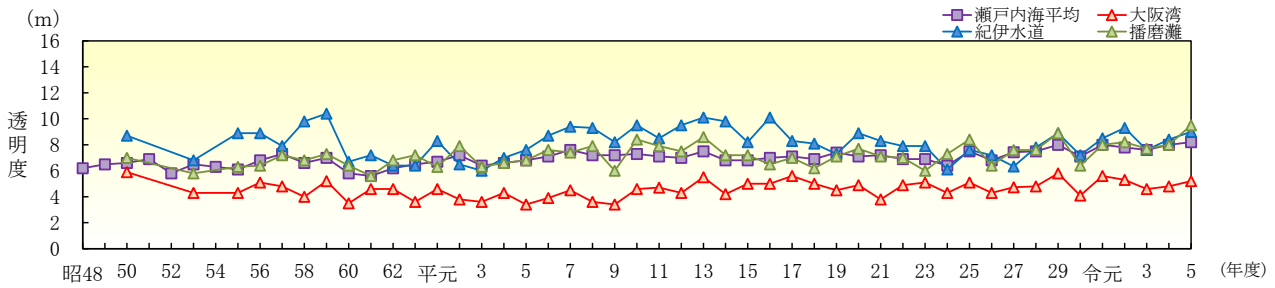
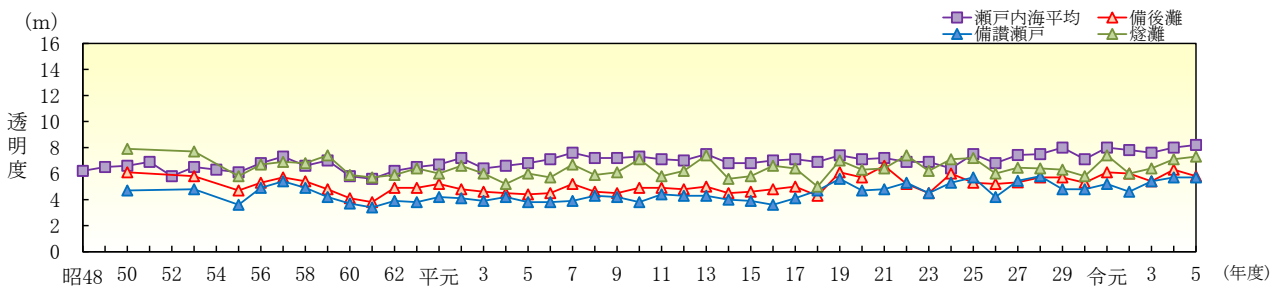


4 水質・底質の現況



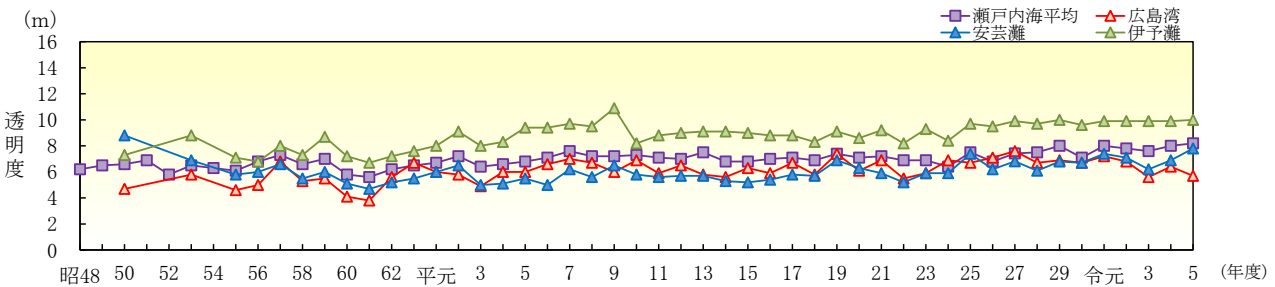
注) 1. 湾・灘の区分は「広域総合水質調査」に準ずる。
 2. 昭和 55 年度までは 18 灘の平均値を単純平均したもの、昭和 56 年度以降は測定点ごとの年平均値を平均したものである。
 出典：「広域総合水質調査」(環境省)

図 4-7 (1) 湾・灘別水質 (透明度) の推移



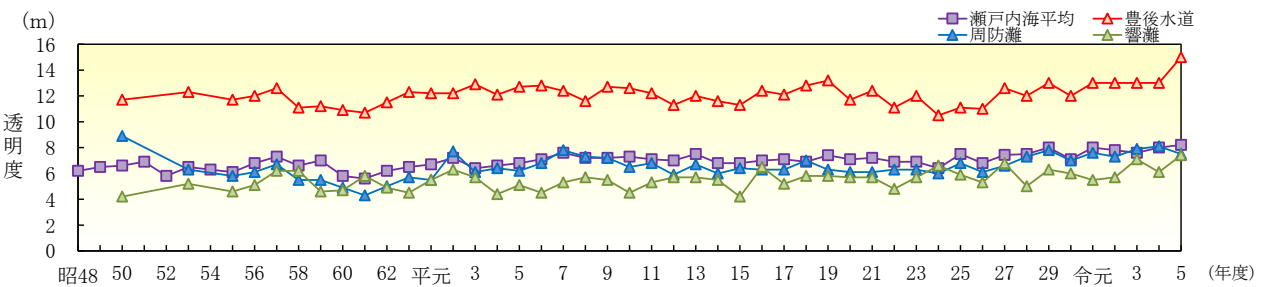
注) 1. 湾・灘の区分は「広域総合水質調査」に準ずる。
 2. 昭和 55 年度までは 18 灘の平均値を単純平均したもの、昭和 56 年度以降は測定点ごとの年平均値を平均したものである。
 出典：「広域総合水質調査」(環境省)

図 4-7 (2) 湾・灘別水質 (透明度) の推移



注) 1. 湾・灘の区分は「広域総合水質調査」に準ずる。
 2. 昭和 55 年度までは 18 灘の平均値を単純平均したもの、昭和 56 年度以降は測定点ごとの年平均値を平均したものである。
 出典：「広域総合水質調査」(環境省)

図 4-7 (3) 湾・灘別水質 (透明度) の推移



注) 1. 湾・灘の区分は「広域総合水質調査」に準ずる。
 2. 昭和 55 年度までは 18 灘の平均値を単純平均したもの、昭和 56 年度以降は測定点ごとの年平均値を平均したものである。
 出典：「広域総合水質調査」(環境省)

図 4-7 (4) 湾・灘別水質 (透明度) の推移