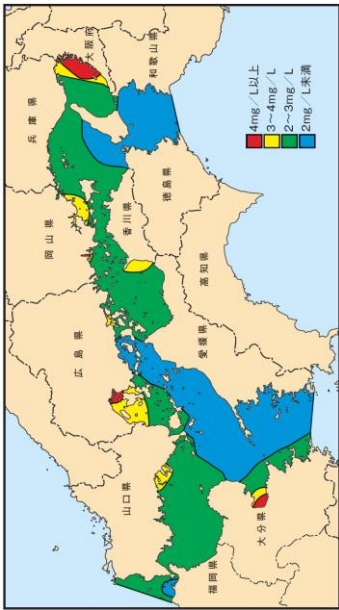
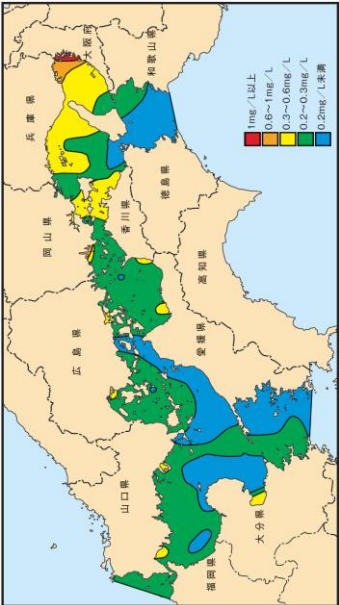


平成 15～17 年度

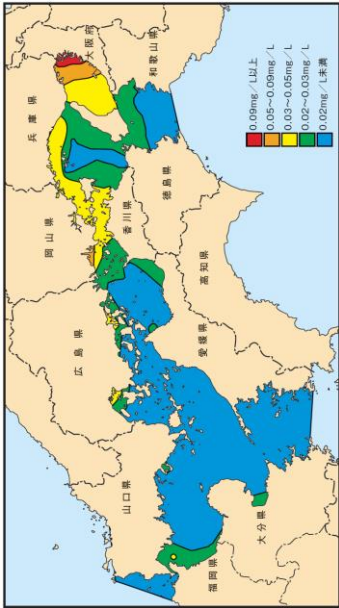
[COD]



[全窒素]



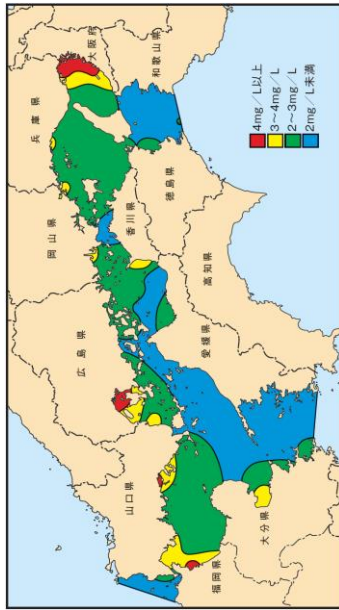
[全磷]



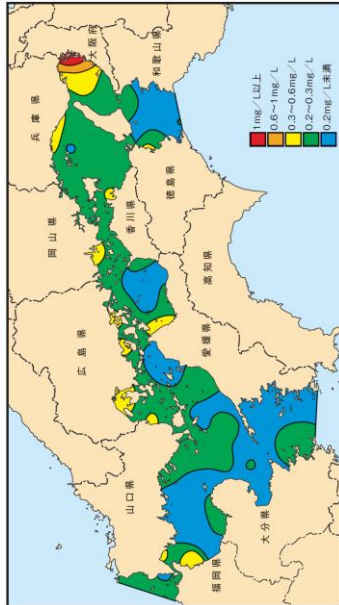
(5)

平成 18～20 年度

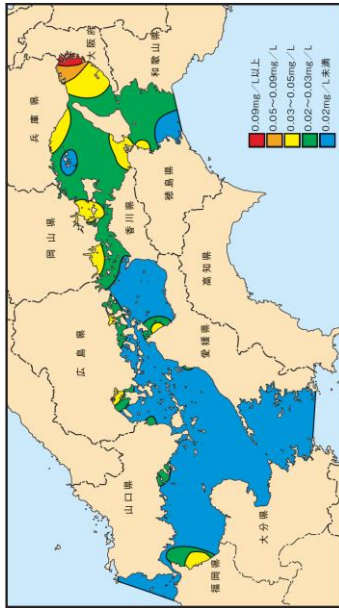
[COD]



[全窒素]



[全磷]

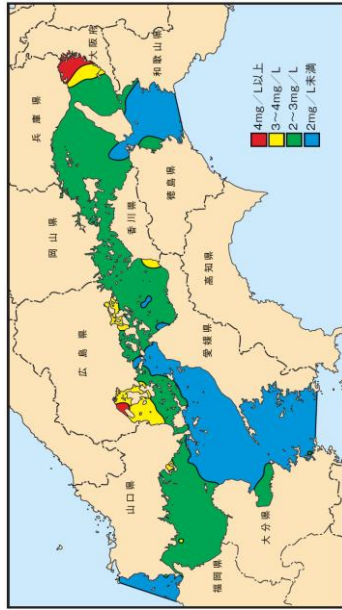


出典： 広域総合水質調査（環境省）

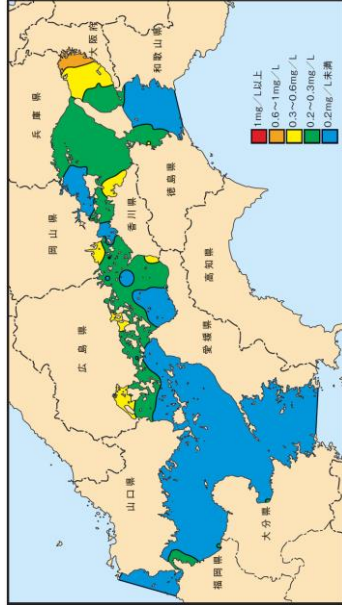
資料一5 (1) 水質の水平分布図 (COD、全窒素、全磷：夏季表層3ヶ月平均)

平成 21～23 年度

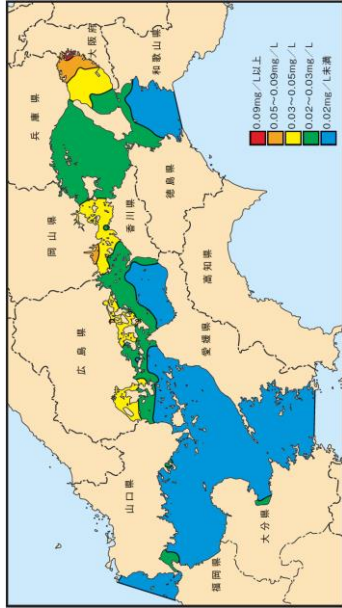
[COD]



[全窒素]

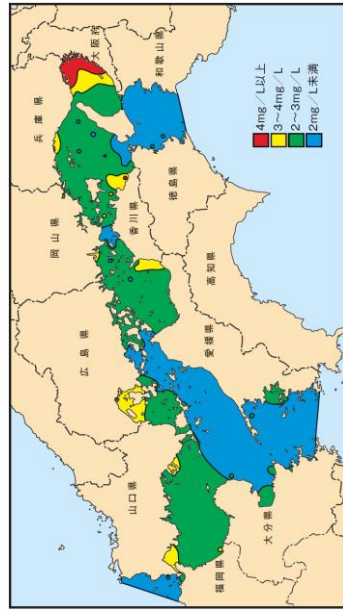


[全磷]

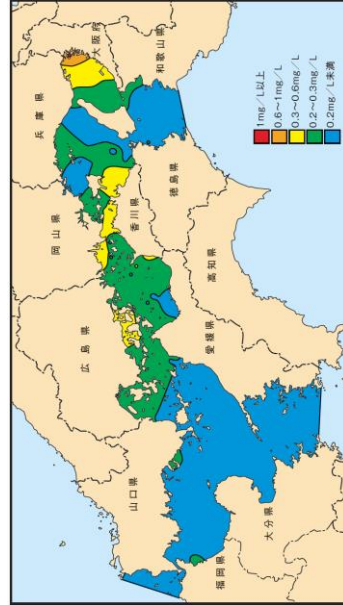


平成 24～26 年度

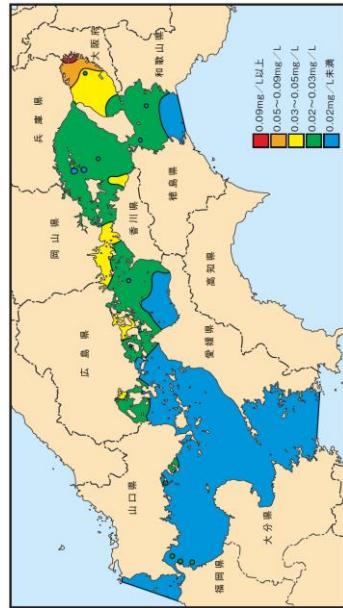
[COD]



[全窒素]



[全磷]

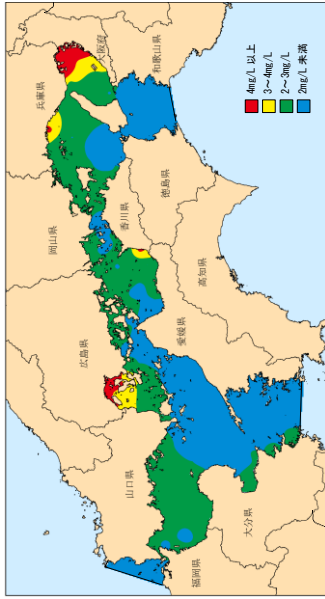


出典： 広域総合水質調査 (環境省)

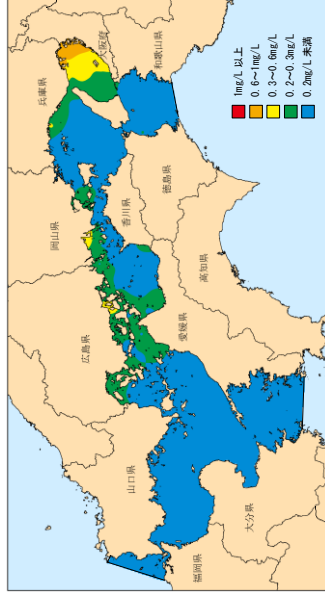
資料一5 (2) 水質の水平分布図 (COD、全窒素、全磷：夏季表層3ヶ月平均)

平成 27～29 年度

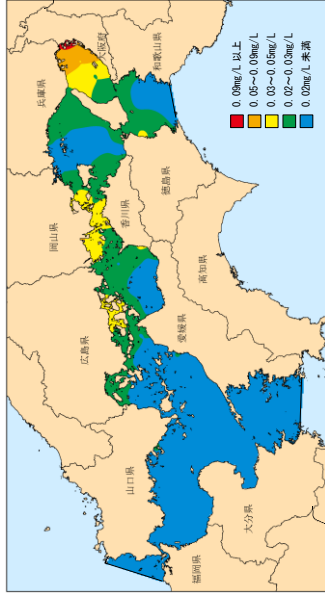
[COD]



[全窒素]

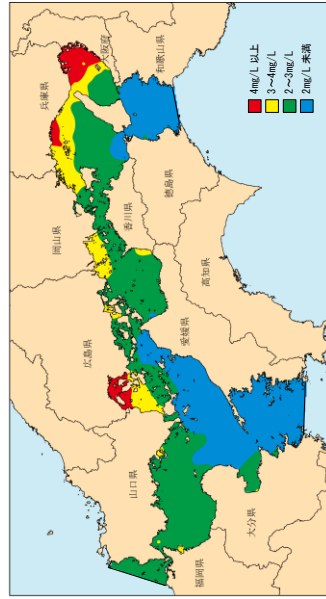


[全磷]

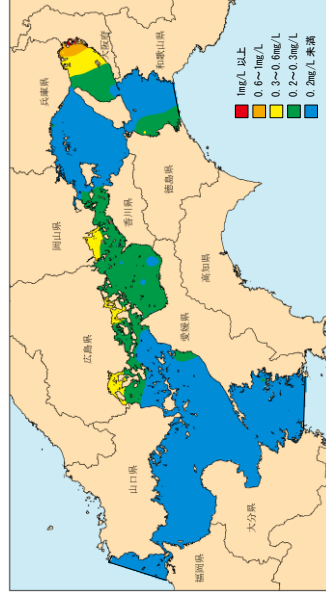


平成 30～令和2年度

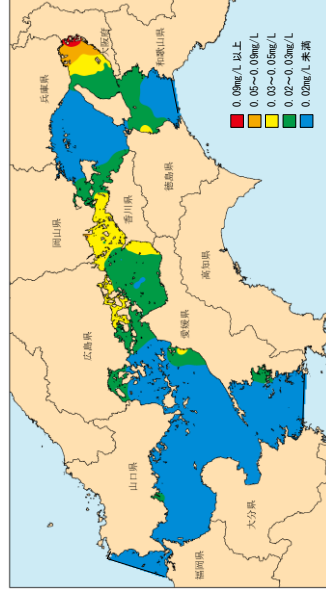
[COD]



[全窒素]



[全磷]

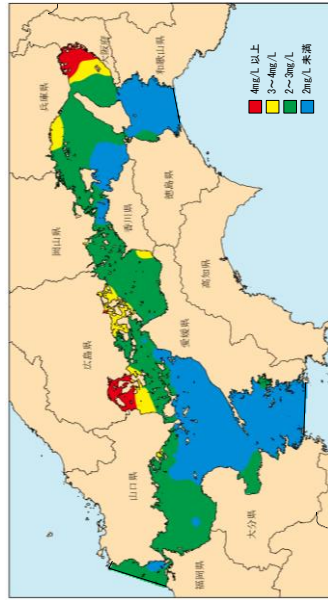


出典： 広域総合水質調査（環境省）

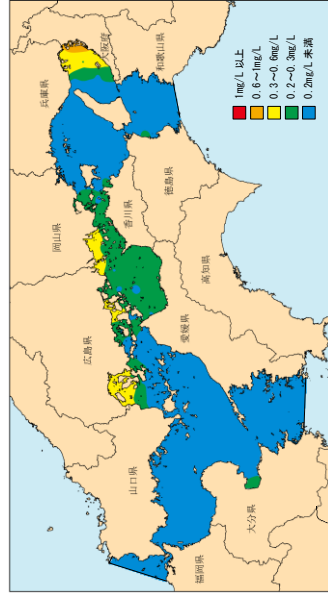
資料一5 (3) 水質の水平分布図 (COD、全窒素、全磷：夏季表層3ヶ月平均)

令和3～5年度

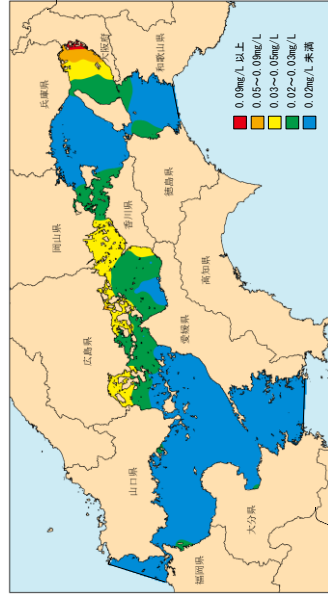
[COD]



[全窒素]



[全磷]



出典： 広域総合水質調査（環境省）

資料-5 (4) 水質の水平分布図 (COD、全窒素、全磷：夏季表層3ヶ月平均)