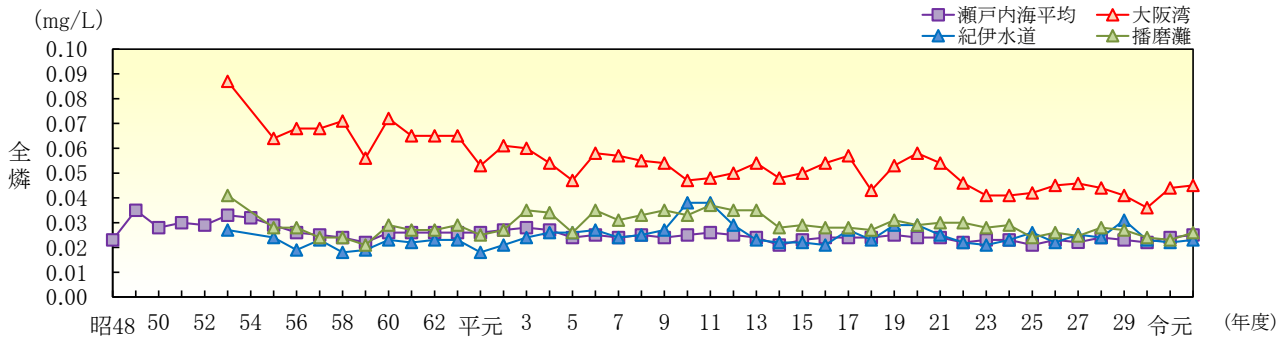
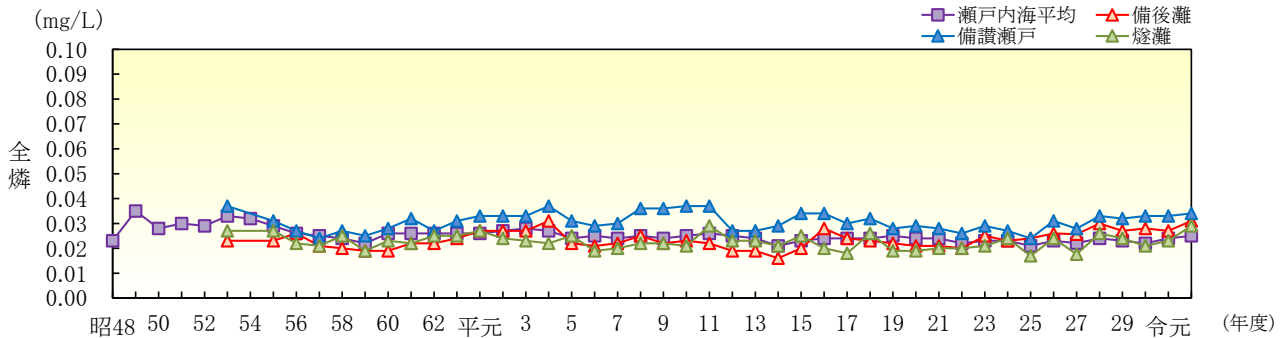


# 4 水質・底質の現況



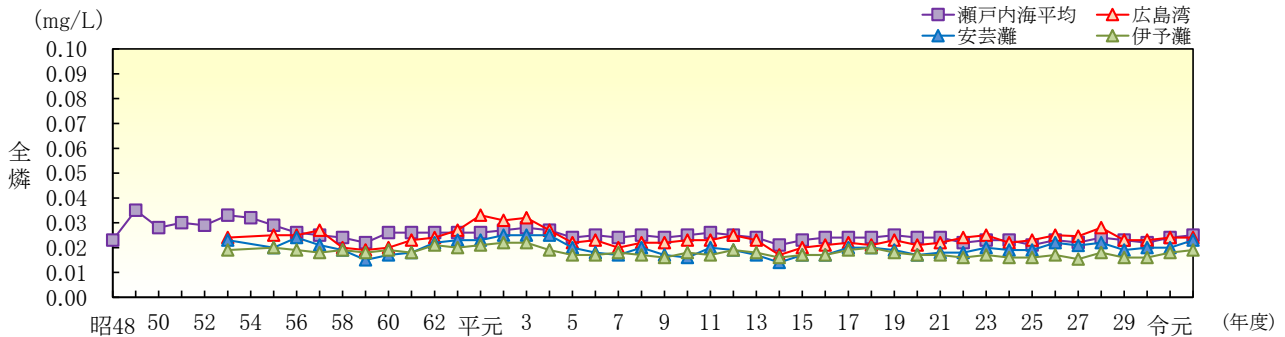
注) 1. 湾・灘の区分は「広域総合水質調査」に準ずる。  
2. 昭和55年度までは18灘の平均値を単純平均したもの、昭和56年度以降は測定点ごとの年平均値を平均したものである。  
出典：「広域総合水質調査」(環境省)

図4-11(1) 湾・灘別水質(全燐)の推移



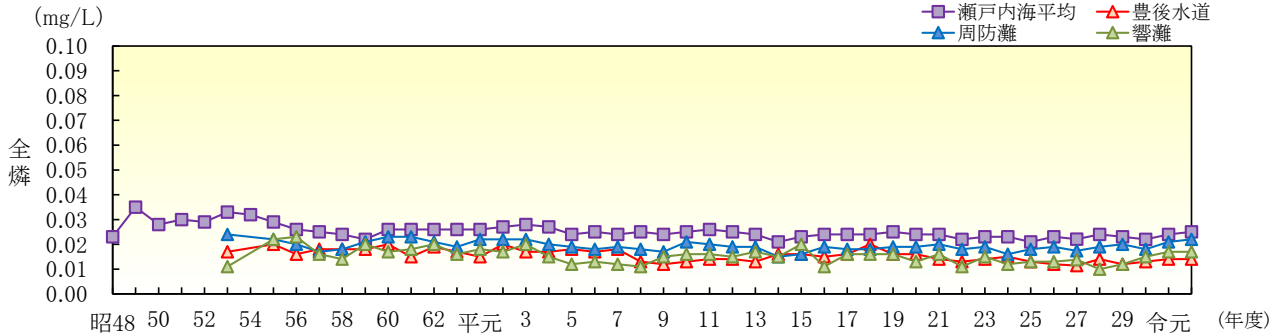
注) 1. 湾・灘の区分は「広域総合水質調査」に準ずる。  
2. 昭和55年度までは18灘の平均値を単純平均したもの、昭和56年度以降は測定点ごとの年平均値を平均したものである。  
出典：「広域総合水質調査」(環境省)

図4-11(2) 湾・灘別水質(全燐)の推移



注) 1. 湾・灘の区分は「広域総合水質調査」に準ずる。  
2. 昭和55年度までは18灘の平均値を単純平均したもの、昭和56年度以降は測定点ごとの年平均値を平均したものである。  
出典：「広域総合水質調査」(環境省)

図4-11(3) 湾・灘別水質(全燐)の推移



注) 1. 湾・灘の区分は「広域総合水質調査」に準ずる。  
2. 昭和55年度までは18灘の平均値を単純平均したもの、昭和56年度以降は測定点ごとの年平均値を平均したものである。  
出典：「広域総合水質調査」(環境省)

図4-11(4) 湾・灘別水質(全燐)の推移