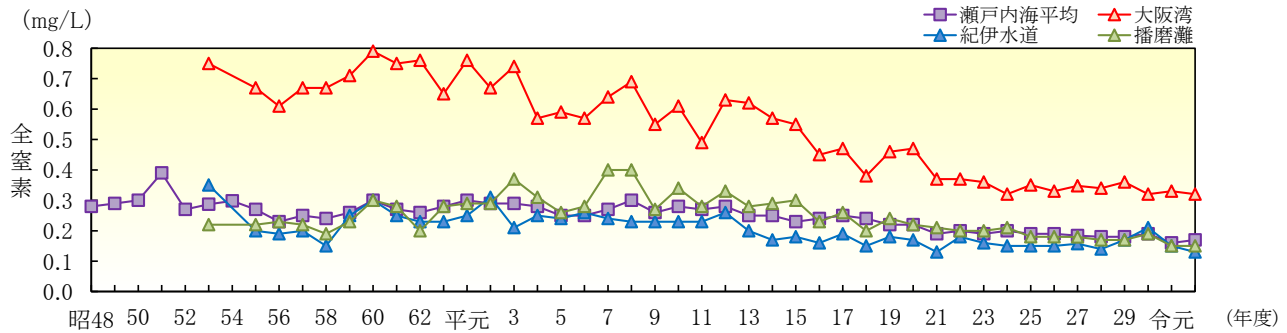
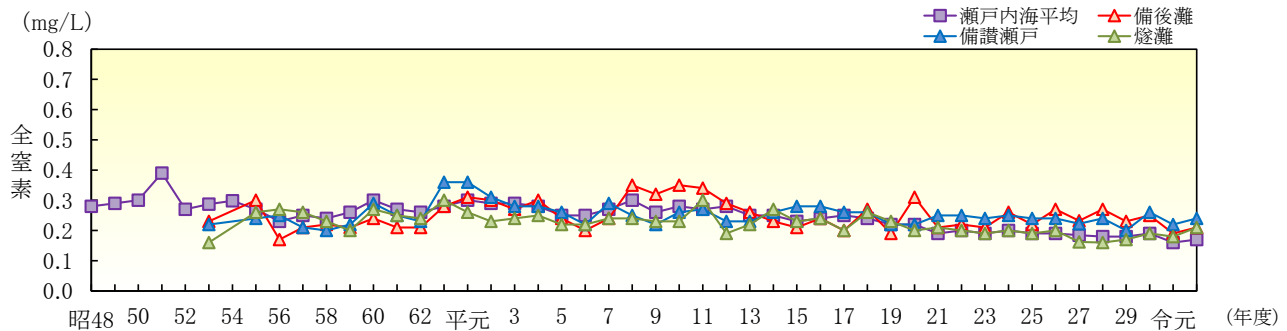


4 水質・底質の現況



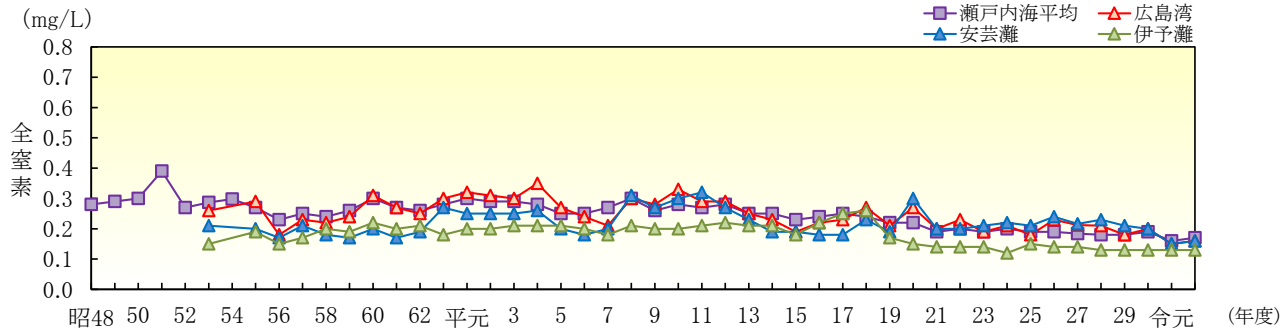
注) 1. 湾・灘の区分は「広域総合水質調査」に準ずる。
2. 昭和55年度までは18灘の平均値を単純平均したもの、昭和56年度以降は測定点ごとの年平均値を平均したものである。
出典：「広域総合水質調査」(環境省)

図4-10(1) 湾・灘別水質(全窒素)の推移



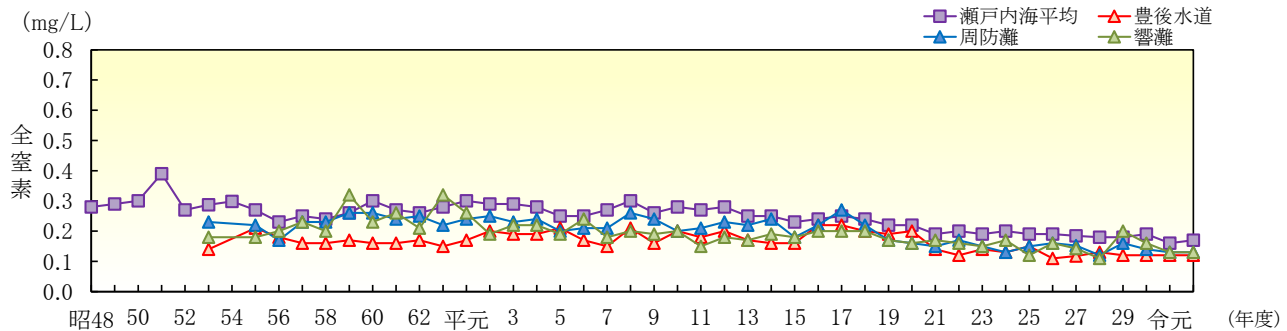
注) 1. 湾・灘の区分は「広域総合水質調査」に準ずる。
2. 昭和55年度までは18灘の平均値を単純平均したもの、昭和56年度以降は測定点ごとの年平均値を平均したものである。
出典：「広域総合水質調査」(環境省)

図4-10(2) 湾・灘別水質(全窒素)の推移



注) 1. 湾・灘の区分は「広域総合水質調査」に準ずる。
2. 昭和55年度までは18灘の平均値を単純平均したもの、昭和56年度以降は測定点ごとの年平均値を平均したものである。
出典：「広域総合水質調査」(環境省)

図4-10(3) 湾・灘別水質(全窒素)の推移



注) 1. 湾・灘の区分は「広域総合水質調査」に準ずる。
2. 昭和55年度までは18灘の平均値を単純平均したもの、昭和56年度以降は測定点ごとの年平均値を平均したものである。
出典：「広域総合水質調査」(環境省)

図4-10(4) 湾・灘別水質(全窒素)の推移