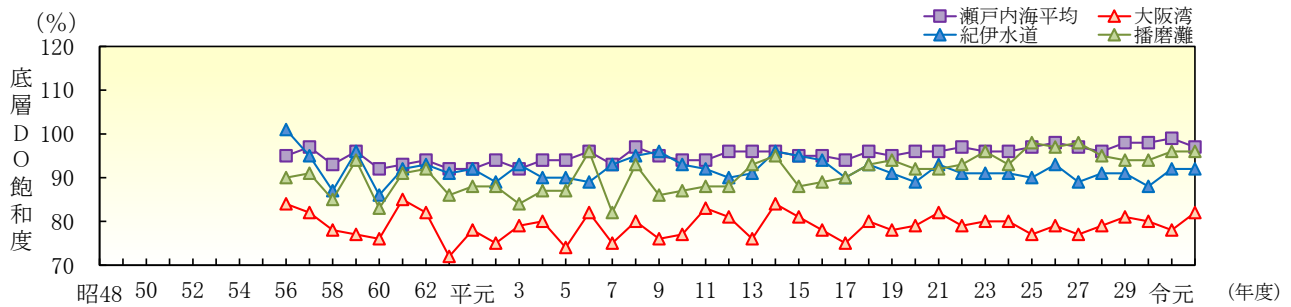
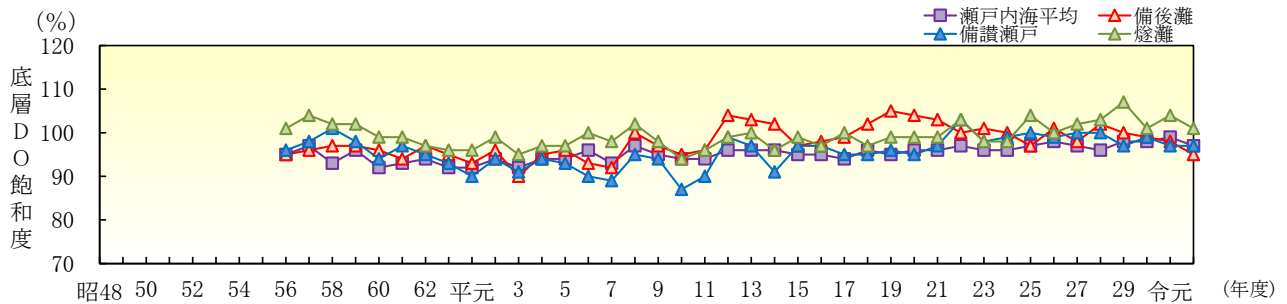


4 水質・底質の現況



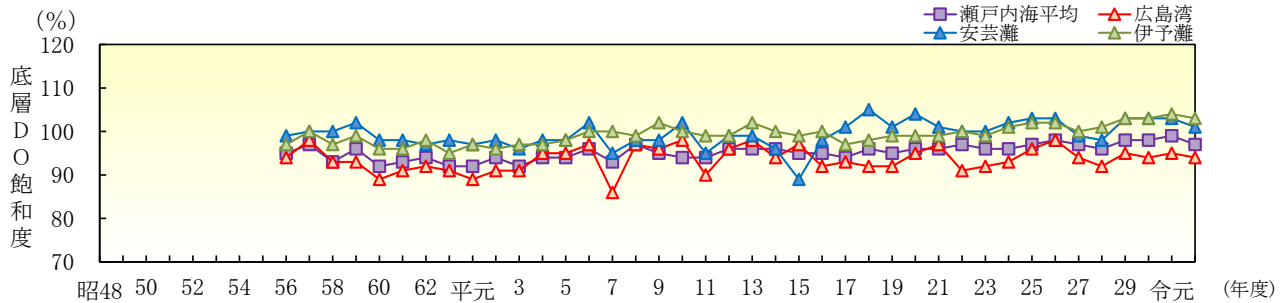
注) 1. 湾・灘の区分は「広域総合水質調査」に準ずる。
 2. 値は測定点ごとの年平均値を平均したものである。
 3. 平成 20～21、平成 24～令和 2 年度の値は公表されている塩分等の値から算出した値である。
 出典：「広域総合水質調査」(環境省)

図 4-9 (1) 湾・灘別水質 (底層DO飽和度) の推移



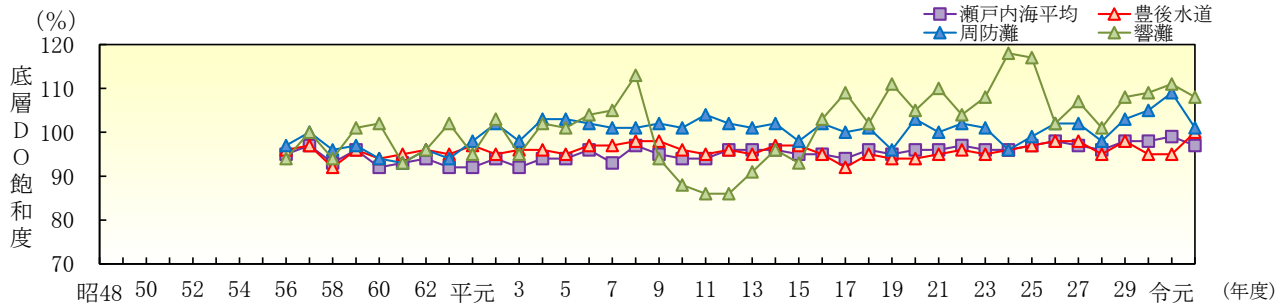
注) 1. 湾・灘の区分は「広域総合水質調査」に準ずる。
 2. 値は測定点ごとの年平均値を平均したものである。
 3. 平成 20～21、平成 24～令和 2 年度の値は公表されている塩分等の値から算出した値である。
 出典：「広域総合水質調査」(環境省)

図 4-9 (2) 湾・灘別水質 (底層DO飽和度) の推移



注) 1. 湾・灘の区分は「広域総合水質調査」に準ずる。
 2. 値は測定点ごとの年平均値を平均したものである。
 3. 平成 20～21、平成 24～令和 2 年度の値は公表されている塩分等の値から算出した値である。
 出典：「広域総合水質調査」(環境省)

図 4-9 (3) 湾・灘別水質 (底層DO飽和度) の推移



注) 1. 湾・灘の区分は「広域総合水質調査」に準ずる。
 2. 値は測定点ごとの年平均値を平均したものである。
 3. 平成 20～21、平成 24～令和 2 年度の値は公表されている塩分等の値から算出した値である。
 出典：「広域総合水質調査」(環境省)

図 4-9 (4) 湾・灘別水質 (底層DO飽和度) の推移