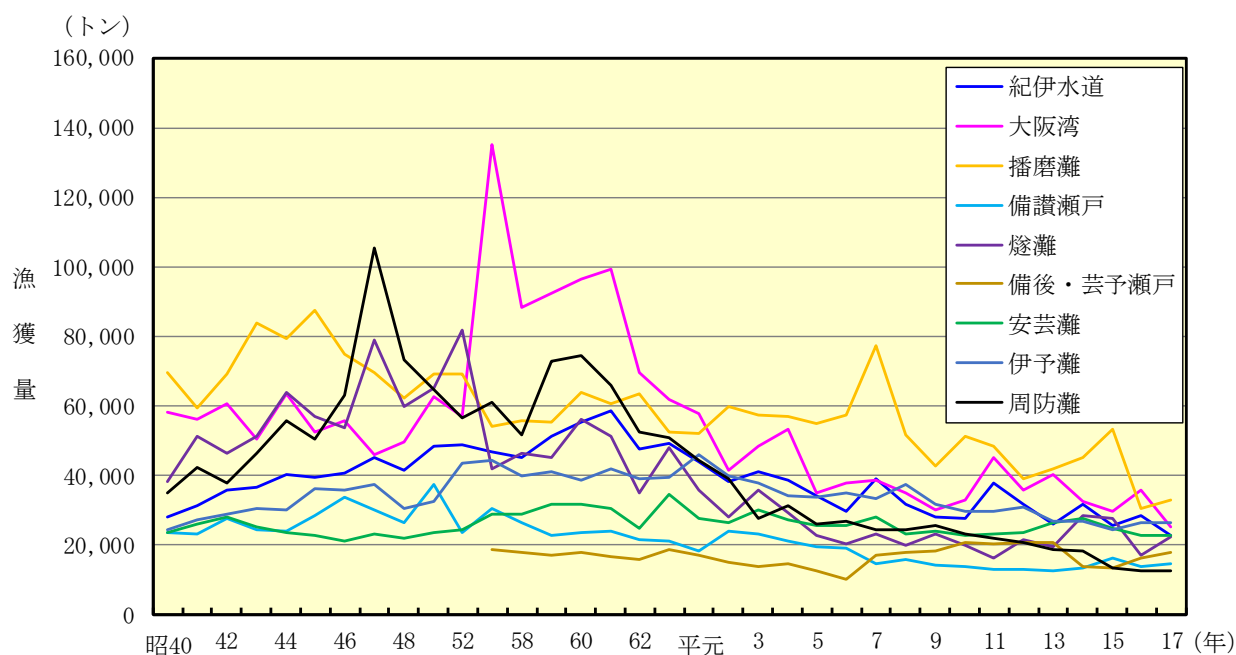


資料-3 瀬戸内海の湾・灘別漁獲量の推移（海面漁業）



(単位：トン)

	昭和40	43	46	49	52	57	62	平成4
紀伊水道	28,126	36,815	40,695	48,435	48,990	46,931	47,828	38,641
大阪湾	58,049	50,311	55,855	62,547	57,092	135,178	69,437	53,291
播磨灘	69,517	83,801	75,105	69,146	69,265	53,981	63,594	57,189
備讃瀬戸	23,808	24,585	33,663	37,544	23,815	30,450	21,719	21,243
燧灘	38,471	51,285	53,654	65,200	81,867	41,910	35,060	29,254
備後・芸予瀬戸						18,893	15,977	14,665
安芸灘	23,628	25,213	21,002	23,481	24,292	28,918	24,877	27,195
伊予灘	24,525	30,369	35,966	32,431	43,649	44,430	38,960	34,325
周防灘	34,963	46,265	63,308	64,626	56,692	61,189	52,502	31,264
計	301,087	348,644	379,248	403,410	405,662	461,880	369,954	307,067

	平成9	11	12	13	14	15	16	17
紀伊水道	28,276	37,707	31,818	26,229	31,771	25,649	28,614	22,904
大阪湾	30,246	45,136	35,703	40,221	32,451	29,675	35,717	25,431
播磨灘	42,662	48,432	39,052	41,890	45,272	53,230	30,334	32,973
備讃瀬戸	14,416	13,184	12,966	12,822	13,262	16,371	13,771	14,532
燧灘	23,389	16,436	21,492	19,569	28,596	27,655	17,264	22,281
備後・芸予瀬戸	18,406	20,276	20,876	20,657	13,977	13,250	16,410	18,096
安芸灘	24,000	23,037	23,492	26,555	27,714	24,974	22,991	22,792
伊予灘	31,718	29,872	30,984	26,960	26,836	24,619	26,576	26,357
周防灘	25,841	21,908	20,837	18,839	18,434	13,365	12,747	12,750
計	238,954	255,988	237,220	233,742	238,313	228,788	204,424	198,116

注) 1. 主な漁業種類の統計

2. 出典資料が廃刊となったため、平成18年以降の年次更新が出来ないが参考として掲載

出典：「瀬戸内海区及び太平洋区における漁業動向」（農林水産省中国四国農政局統計部）