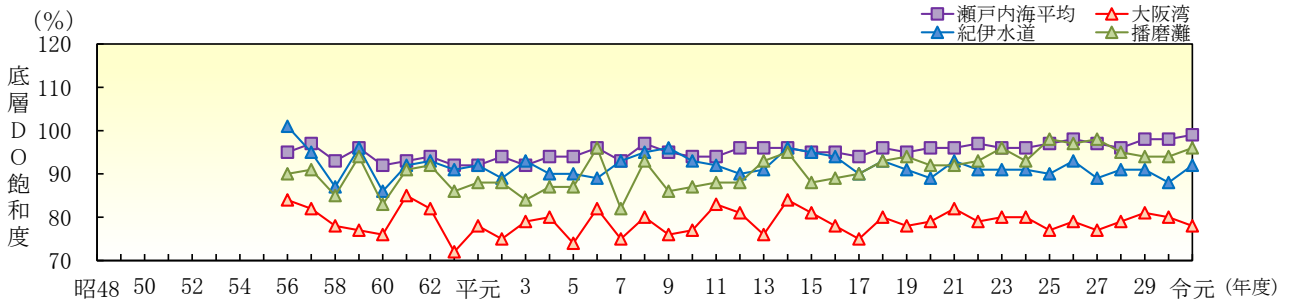
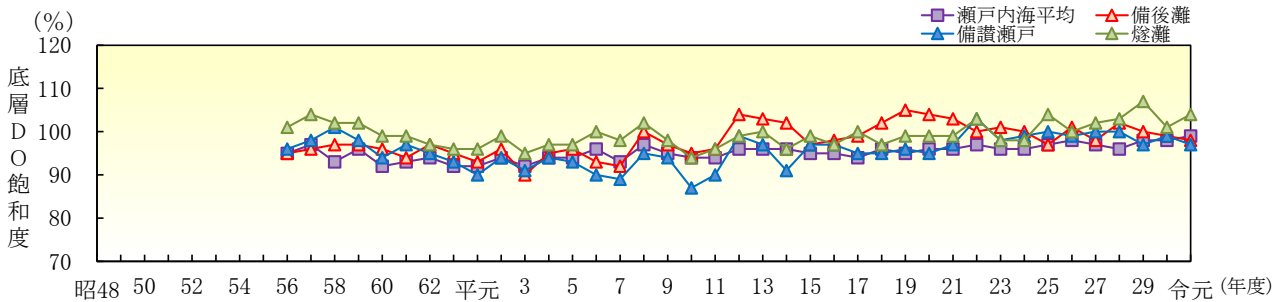


4 水質・底質の現況



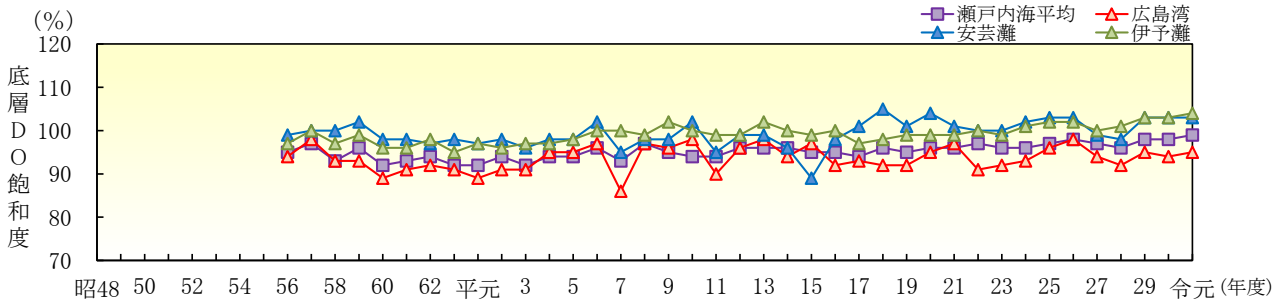
注) 1. 湾・灘の区分は「広域総合水質調査」に準ずる。
 2. 値は測定点ごとの年平均値を平均したものである。
 3. 平成 20～21、平成 24～令和元年度の値は公表されている塩分等の値から算出した値である。
 出典：「広域総合水質調査」(環境省)

図 4-9 (1) 湾・灘別水質 (底層DO飽和度) の推移



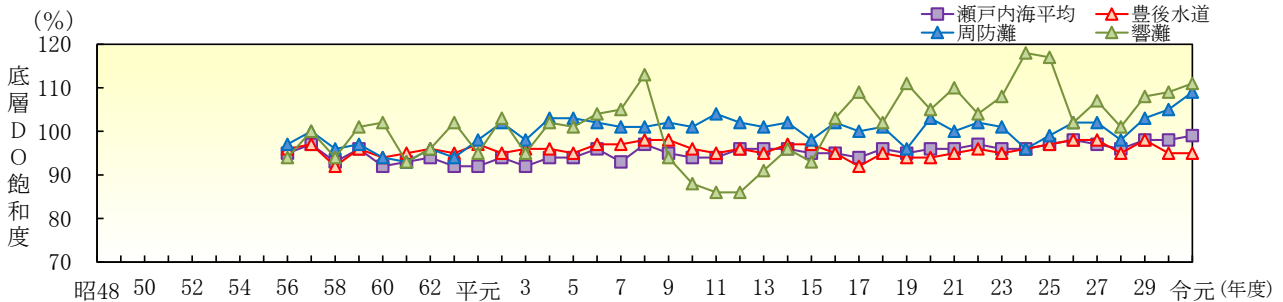
注) 1. 湾・灘の区分は「広域総合水質調査」に準ずる。
 2. 値は測定点ごとの年平均値を平均したものである。
 3. 平成 20～21、平成 24～令和元年度の値は公表されている塩分等の値から算出した値である。
 出典：「広域総合水質調査」(環境省)

図 4-9 (2) 湾・灘別水質 (底層DO飽和度) の推移



注) 1. 湾・灘の区分は「広域総合水質調査」に準ずる。
 2. 値は測定点ごとの年平均値を平均したものである。
 3. 平成 20～21、平成 24～令和元年度の値は公表されている塩分等の値から算出した値である。
 出典：「広域総合水質調査」(環境省)

図 4-9 (3) 湾・灘別水質 (底層DO飽和度) の推移



注) 1. 湾・灘の区分は「広域総合水質調査」に準ずる。
 2. 値は測定点ごとの年平均値を平均したものである。
 3. 平成 20～21、平成 24～令和元年度の値は公表されている塩分等の値から算出した値である。
 出典：「広域総合水質調査」(環境省)

図 4-9 (4) 湾・灘別水質 (底層DO飽和度) の推移