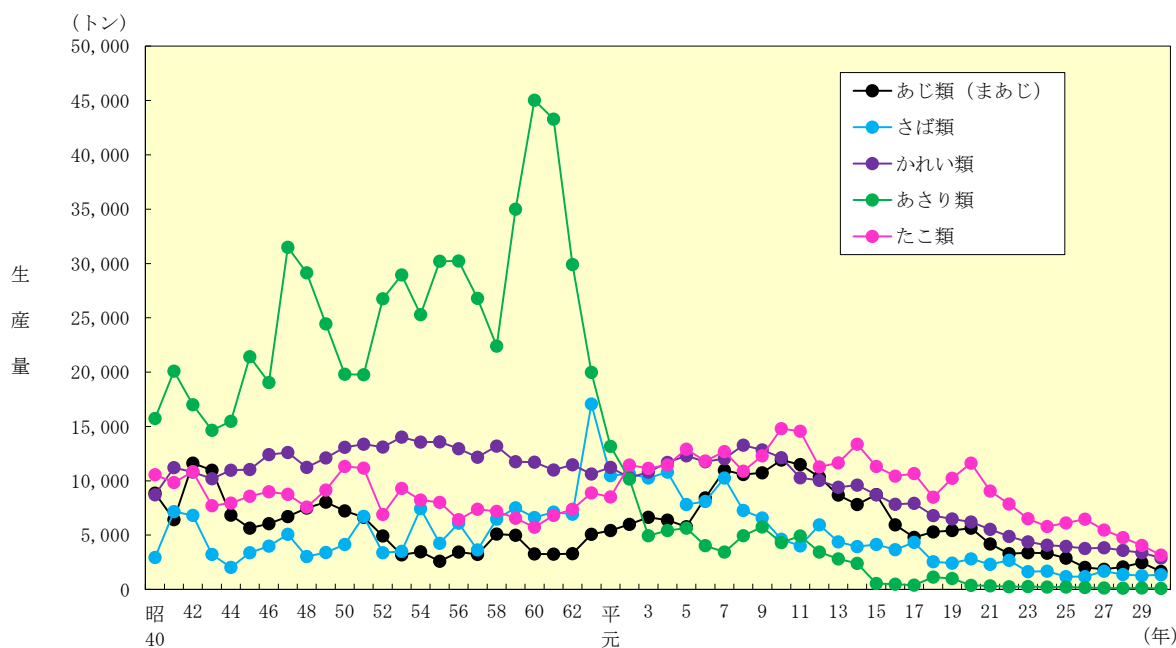
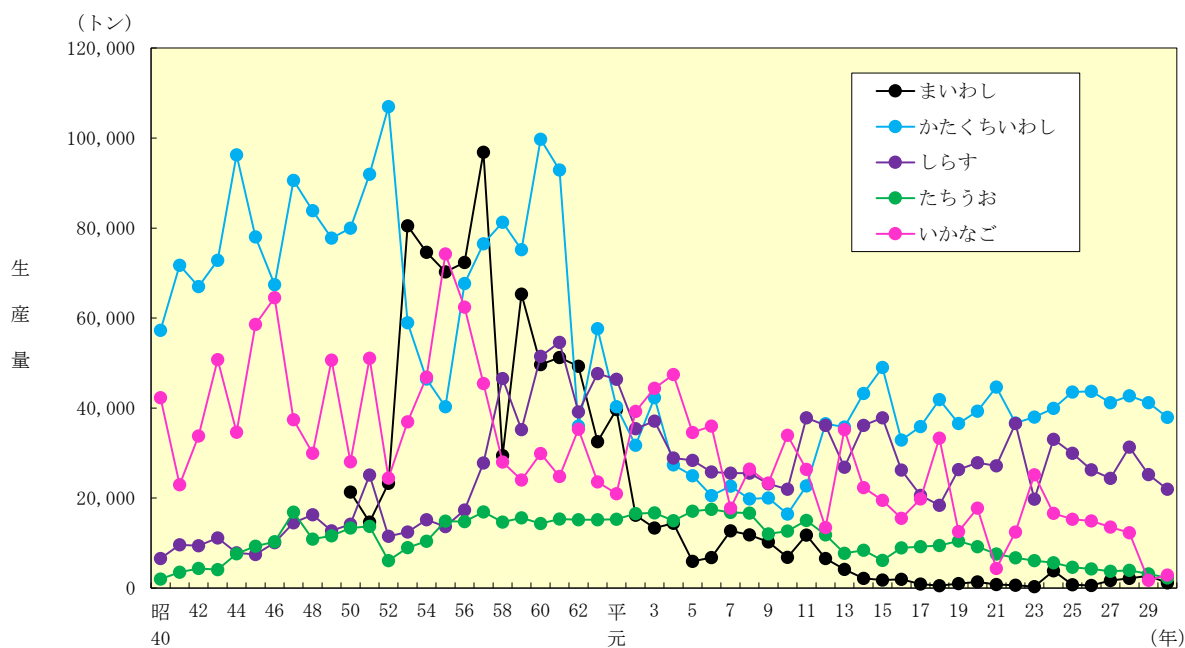


## 2 産業の現況



- 注) 1. 「あじ類 (まあじ)」は、昭和52年までは「あじ類」、昭和53年以降は「まあじ」となっている。  
 2. 平成20年の「まいわし」は、広島県の秘匿措置分を含まない値である。  
 3. 平成21年の「まいわし」、「かたくちいわし」は、岡山県の秘匿措置分を含まない値である。  
 4. 平成24年の「あじ類 (まあじ)」、「さば類」は、岡山県の秘匿措置分を含まない値である。  
 5. 平成25年の「さば類」は、岡山県の秘匿措置分を含まない値である。  
 6. 平成27年の「しらす」は、徳島県の秘匿措置分を含まない値である。  
 7. 平成28年の「しらす」は、徳島県及び香川県の秘匿措置分を含まない値である。

出典：平成17年以前：「瀬戸内海区及び太平洋南区における漁業動向」（農林水産省中国四国農政局統計部）  
 平成18年、19年：農林水産省近畿農政局統計部資料  
 農林水産省中国四国農政局統計部資料  
 農林水産省九州農政局統計部資料  
 平成20年以降：農林水産省資料

図2-9 瀬戸内海における魚種別生産量の推移