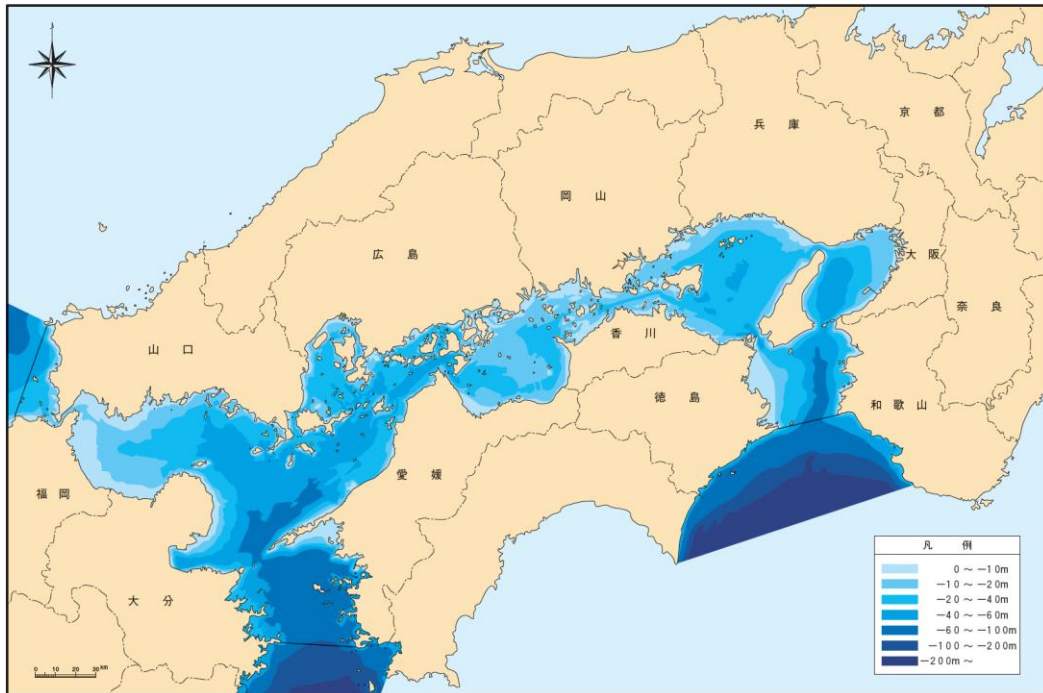


1 瀬戸内海の概況



出典：「瀬戸内海の環境」（社）瀬戸内海環境保全協会）に基づき作成

図 1-5 瀬戸内海の水深図

表 1-4 瀬戸内海に流入する一級水系

| 水系名 | 流域面積 (km ²) | 流域人口 (万人) | 関係府県名 |
|-------|-------------------------|-----------|-------------------|
| 淀川 | 8,240 | 1,107 | 滋賀、京都、大阪、兵庫、奈良、三重 |
| 大和川 | 1,070 | 211 | 大阪、奈良 |
| 加古川 | 1,730 | 63 | 兵庫 |
| 揖保川 | 810 | 14 | 兵庫 |
| 紀の川 | 1,750 | 65 | 奈良、和歌山 |
| 吉井川 | 2,110 | 28 | 岡山、兵庫 |
| 旭川 | 1,810 | 33 | 岡山 |
| 高梁川 | 2,670 | 26 | 岡山、広島 |
| 芦田川 | 860 | 27 | 岡山、広島 |
| 太田川 | 1,710 | 102 | 広島 |
| 小瀬川 | 340 | 2 | 広島、山口 |
| 佐波川 | 460 | 3 | 山口 |
| 吉野川 | 3,750 | 61 | 徳島、香川、愛媛、高知 |
| 那賀川 | 874 | 5 | 徳島、高知 |
| 土器川 | 127 | 4 | 香川 |
| 重信川 | 445 | 24 | 愛媛 |
| 肱川 | 1,210 | 10 | 愛媛 |
| 山国川 | 540 | 3 | 福岡、大分 |
| 大分川 | 650 | 26 | 大分 |
| 大野川 | 1,465 | 21 | 大分、熊本、宮崎 |
| 番匠川 | 464 | 5 | 大分 |
| 21 水系 | 33,085 | 1,840 | |

注) 1. 関係府県には、瀬戸内海環境保全特別措置法で定められる対象府県以外に、各水系の流域関係県を含む。
 2. 流域面積は各地方整備局等のデータによる
 3. 流域人口は平成 22 年国勢調査を基に算出
 出典：「河川関係情報・データ」（国土交通省）

表 1-5(1) 瀬戸内海に流入する府県別二級水系

| 府県名 | 水系数 | 流域面積 (km ²) |
|------|-----|-------------------------|
| 京都府 | 0 | 0 |
| 大阪府 | 17 | 539 |
| 兵庫県 | 80 | 3,091 |
| 奈良県 | 0 | 0 |
| 和歌山県 | 19 | 646 |
| 岡山県 | 22 | 774 |
| 広島県 | 47 | 1,550 |
| 山口県 | 80 | 3,230 |
| 徳島県 | 17 | 364 |
| 香川県 | 79 | 1,421 |
| 愛媛県 | 177 | 1,942 |
| 福岡県 | 24 | 750 |
| 大分県 | 82 | 1,858 |
| 計 | 644 | 16,165 |

出典：各府県調べ（令和元年 12 月現在）

表 1-5(2) 瀬戸内海に流入する湾・灘別二級水系

| 湾・灘名 | 水系数 | 流域面積 (km ²) |
|------|-----|-------------------------|
| 紀伊水道 | 33 | 1,014 |
| 大阪湾 | 59 | 1,420 |
| 播磨灘 | 107 | 3,358 |
| 備讃瀬戸 | 25 | 797 |
| 備後灘 | 23 | 429 |
| 燧灘 | 93 | 1,840 |
| 安芸灘 | 33 | 430 |
| 広島湾 | 29 | 1,350 |
| 伊予灘 | 84 | 922 |
| 周防灘 | 81 | 3,488 |
| 豊後水道 | 54 | 790 |
| 響灘 | 23 | 328 |
| 計 | 644 | 16,165 |

注) 湾・灘の区分は「瀬戸内海環境保全臨時措置法第 13 条第 1 項の埋立についての規定の運用に関する基本方針について」に準ずる。
 出典：各府県調べ（令和元年 12 月現在）