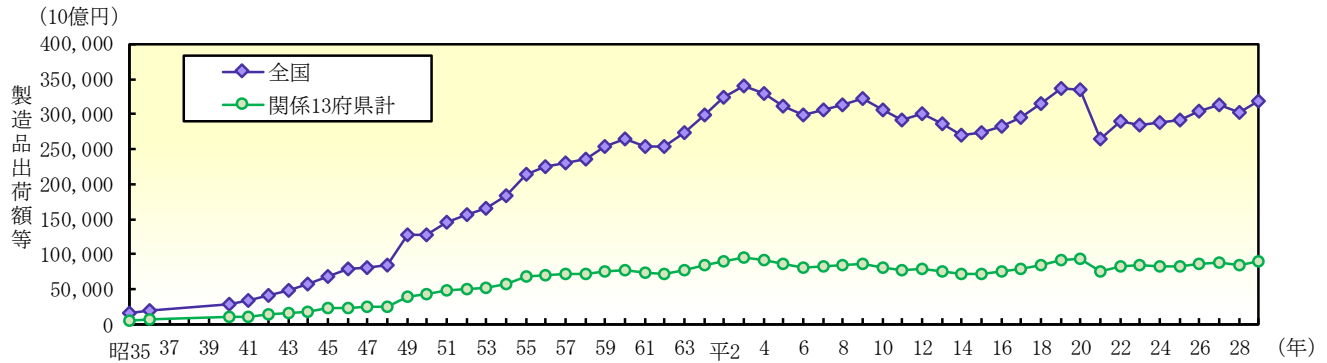


2 産業の現況

2.2 工業等の動向

瀬戸内海は、工業用地に適した遠浅の海岸が多く、背後に大都市を抱えていたことから工場の立地に適しており、高度経済成長期にはコンビナートの形成を軸に重化学工業化が推進された。

瀬戸内海沿岸地域における工業出荷額の全国に占める比重は低下しているものの鉄鋼業といった主要基幹産業の生産能力はなお40%以上を占めている。関係13府県における製造品出荷額等の推移を図2-2に示す。



- 注) 1. 昭和55年までは従業員1人以上の事業場の出荷額であるが、昭和56年以降は4人以上の事業場の出荷額である。
 2. 平成6年の兵庫県については、阪神・淡路大震災発生に伴い、被災地の一部においては調査票の回収が困難で回収されたものみの数値。
 3. 製造品出荷額等の集計項目は以下のとおりである
 平成18年以前：製造品出荷額等＝製造品出荷額＋製造工程から出たくず及び廃物の出荷額＋加工賃収入額
 平成19年～平成26年、平成28年～平成29年：製造品出荷額等＝製造品出荷額＋製造工程から出たくず及び廃物の出荷額＋加工賃収入額＋その他の収入額（修理料収入等）
 平成27年：製造品出荷額等＝製造品出荷額＋加工賃収入額＋製造業以外の収入額

出典：平成26年以前、平成28年～平成29年：「工業統計表」（経済産業省）
 平成27年：「経済センサス-活動調査」（総務省・経済産業省）

図2-2 関係13府県における製造品出荷額等の推移

表2-3 関係府県別製造品出荷額等一覧表

(単位：10億円)

年	昭和35	40	45	50	55	60	平成2	7	12	17	24	25	26	27	28	29
全国計	15,579	29,489	69,035	127,521	214,700	265,321	323,373	306,030	300,478	295,346	288,728	292,092	305,140	313,129	302,036	319,167
京都府	332	616	1,430	2,395	3,903	5,119	6,289	6,014	5,886	4,870	4,646	4,561	4,815	5,322	5,449	5,736
大阪府	2,096	3,590	7,834	12,266	19,052	22,042	24,553	20,889	18,020	16,302	16,023	16,024	16,529	16,686	15,820	16,996
兵庫県	1,156	1,972	4,394	7,467	11,211	12,958	15,424	14,403	14,070	13,478	14,347	14,027	14,888	15,446	15,105	15,666
奈良県	58	129	422	801	1,400	1,903	2,490	2,532	2,418	2,156	1,758	1,848	1,897	1,845	1,819	2,092
和歌山県	201	388	733	1,837	2,620	2,613	2,501	2,256	2,265	2,780	2,867	2,972	2,995	2,648	2,613	2,665
岡山県	232	509	1,465	3,280	5,757	6,602	6,868	6,863	6,370	7,296	7,628	7,674	8,256	7,789	7,092	7,603
広島県	387	846	2,029	4,017	6,005	6,962	8,931	7,716	7,218	7,787	8,343	8,556	9,568	10,343	9,941	10,171
山口県	350	607	1,260	2,609	4,353	4,790	4,962	4,897	4,838	6,025	6,086	6,798	6,520	6,303	5,609	6,110
徳島県	55	112	275	580	918	1,170	1,455	1,465	1,505	1,606	1,680	1,712	1,784	1,698	1,700	1,781
香川県	83	171	486	1,088	1,957	2,064	2,426	2,387	2,146	2,160	2,985	2,284	2,371	2,492	2,462	2,576
愛媛県	196	370	841	1,697	2,732	3,154	3,307	3,581	3,467	3,435	4,030	4,068	4,139	4,095	3,814	4,178
福岡県	647	962	1,858	3,551	5,834	6,512	7,711	7,816	7,368	7,752	8,334	8,193	8,434	9,216	9,250	9,738
大分県	82	143	369	938	2,105	2,126	2,587	2,742	3,087	3,672	4,261	4,383	4,559	4,270	3,695	4,095
関係13府県計	5,875	10,415	23,396	42,526	67,847	78,015	89,504	83,561	78,658	79,319	82,988	83,100	86,755	88,153	84,369	89,407
(B)/(A) %	37.7	35.3	33.9	33.1	31.6	29.4	27.7	27.3	26.2	26.8	28.7	28.4	28.4	28.2	27.9	28.0

- 注) 1. (B) / (A) %は(13府県/全国) × 100
 2. 昭和55年までは従業員1人以上の事業場の出荷額であるが、昭和60年以降は4人以上の事業場の出荷額である。
 3. 製造品出荷額等の集計項目は以下のとおりである。
 平成18年以前：製造品出荷額等＝製造品出荷額＋製造工程から出たくず及び廃物の出荷額＋加工賃収入額
 平成19年～平成26年、平成28年～平成29年：製造品出荷額等＝製造品出荷額＋製造工程から出たくず及び廃物の出荷額＋加工賃収入額＋その他の収入額（修理料収入等）
 平成27年：製造品出荷額等＝製造品出荷額＋加工賃収入額＋製造業以外の収入額
 出典：平成26年以前、平成28年～平成29年：「工業統計表」（経済産業省）
 平成27年：「経済センサス-活動調査」（総務省・経済産業省）