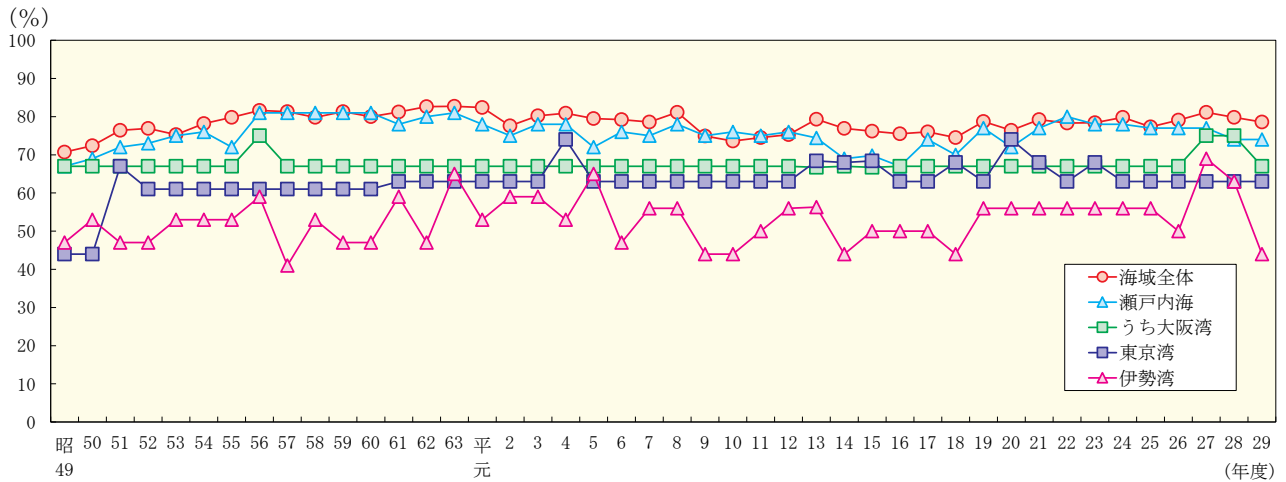
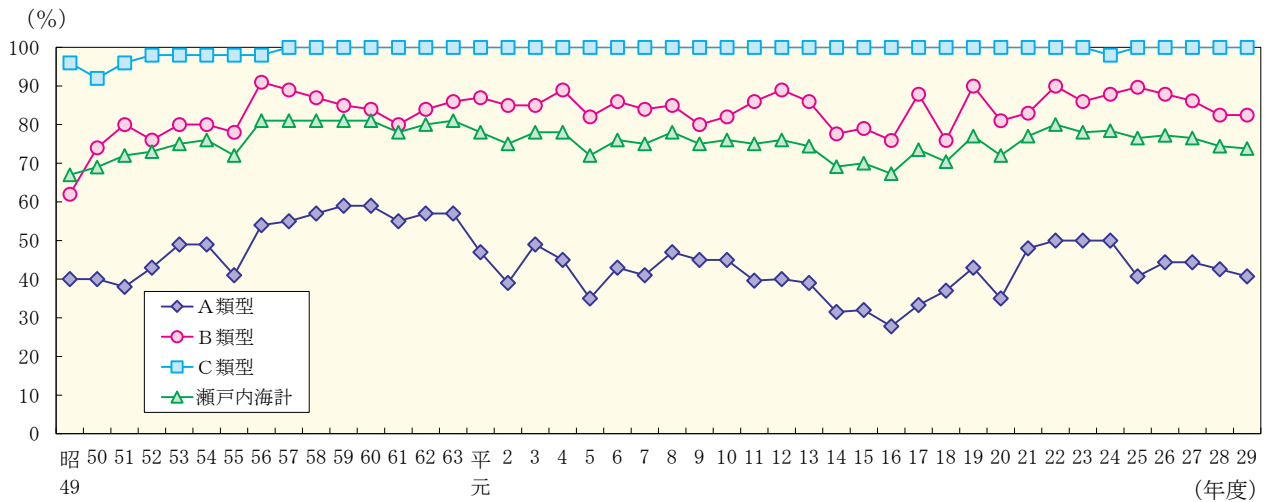


4 水質・底質の現況



注) 達成率 (%) = (環境基準達成水域数 / 環境基準類型指定水域数) × 100
 出典: 「公共用水域水質測定結果」(環境省)

図 4-3 三海域の環境基準達成状況 (COD) の推移



注) 達成率 (%) = (環境基準達成水域数 / 環境基準類型指定水域数) × 100
 出典: 「公共用水域水質測定結果」(環境省)

図 4-4 環境基準当てはめ水域のCOD環境基準達成状況の推移 (瀬戸内海)

表 4-2 環境基準の達成状況 (BOD又はCOD) の推移

(単位: %)

年度	昭49	50	55	60	平2	7	12	14	15	16	17	18	19	20	21	22	23	24	25	26	27	28	29
河川	51.3	57.1	67.2	67.7	73.6	72.3	82.4	85.1	87.4	89.8	87.2	91.2	90.0	92.3	92.3	92.5	93.0	93.1	92.0	93.9	95.8	95.2	94.0
湖沼	41.9	38.6	41.6	41.2	44.2	39.5	42.3	43.8	55.2	50.9	53.4	55.6	50.3	53.0	50.0	53.2	53.7	55.3	55.1	55.6	58.7	56.7	53.2
海域	70.7	72.4	79.8	80.0	77.6	78.6	75.3	76.9	76.2	75.5	76.0	74.5	78.7	76.4	79.2	78.3	78.4	79.8	77.3	79.1	81.1	79.8	78.6
東京湾	44	44	61	61	63	63	68	68	63	63	68	63	63	74	68	63	68	63	63	63	63	63	63
伊勢湾	47	53	53	47	59	56	56	44	50	50	50	44	56	56	56	56	56	56	56	50	69	63	44
瀬戸内海	67	69	72	81	75	75	76	69	70	67	74	70	77	72	77	80	78	78	77	77	77	74	74
うち大阪湾	67	67	67	67	67	67	67	67	67	67	67	67	67	67	67	67	67	67	67	67	75	75	67
その他	77	77	85	82	80	82	76	82	80	81	—	—	—	—	—	—	—	—	—	—	—	—	—
全体	54.9	59.6	68.7	69.0	73.1	72.1	79.4	81.7	83.8	85.2	83.4	86.3	85.8	87.4	87.6	87.8	88.2	88.6	87.4	89.1	91.1	90.3	89.0

注) 1. 河川はBOD、湖沼及び海域はCOD

2. 達成率 (%) = (環境基準達成水域数 / 環境基準類型指定水域数) × 100

出典: 「公共用水域水質測定結果」(環境省)