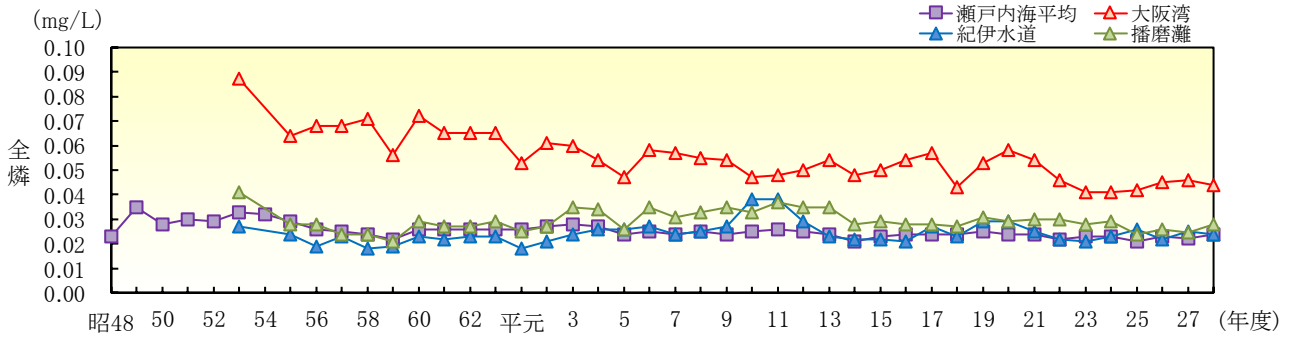
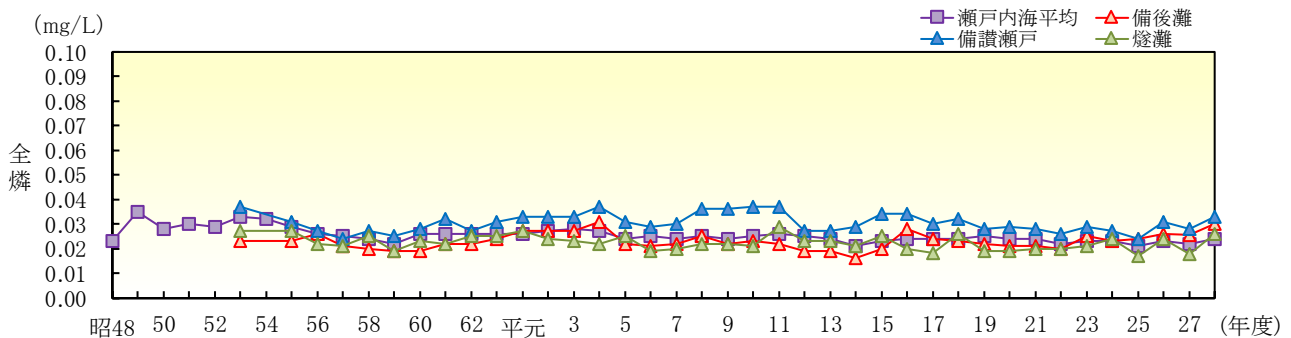


# 4 水質・底質の現況



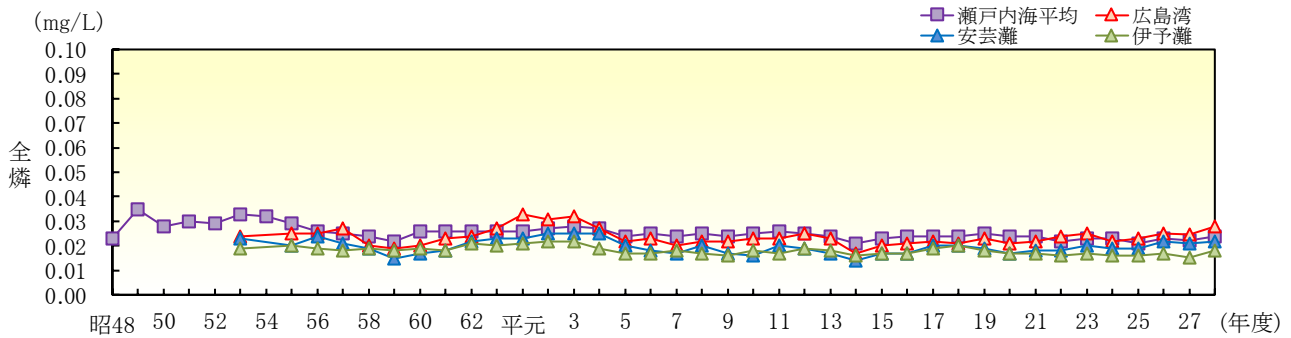
注) 1. 湾・灘の区分は「広域総合水質調査」に準ずる。  
 2. 昭和55年度までは18灘の平均値を単純平均したもの、昭和56年度以降は測定点ごとの年平均値を平均したものである。  
 出典：「広域総合水質調査」(環境省)

図 4-11 (1) 湾・灘別水質 (全磷) の推移



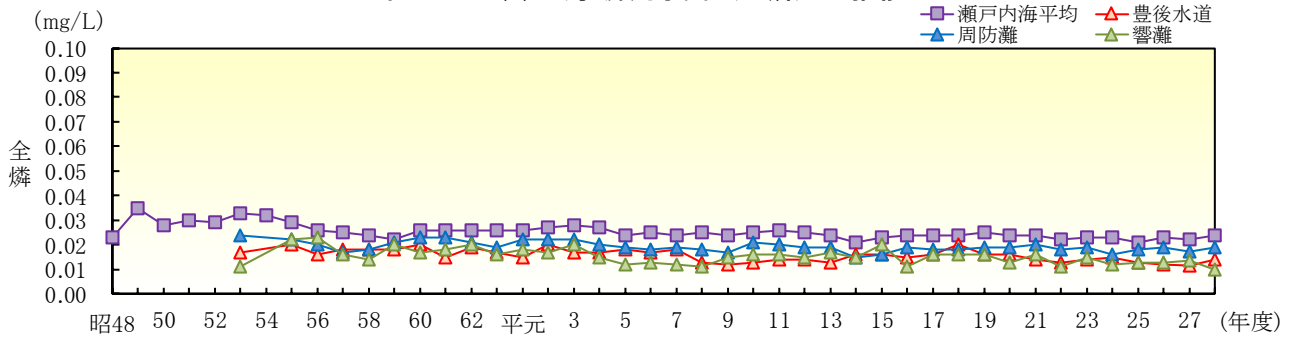
注) 1. 湾・灘の区分は「広域総合水質調査」に準ずる。  
 2. 昭和55年度までは18灘の平均値を単純平均したもの、昭和56年度以降は測定点ごとの年平均値を平均したものである。  
 出典：「広域総合水質調査」(環境省)

図 4-11 (2) 湾・灘別水質 (全磷) の推移



注) 1. 湾・灘の区分は「広域総合水質調査」に準ずる。  
 2. 昭和55年度までは18灘の平均値を単純平均したもの、昭和56年度以降は測定点ごとの年平均値を平均したものである。  
 出典：「広域総合水質調査」(環境省)

図 4-11 (3) 湾・灘別水質 (全磷) の推移



注) 1. 湾・灘の区分は「広域総合水質調査」に準ずる。  
 2. 昭和55年度までは18灘の平均値を単純平均したもの、昭和56年度以降は測定点ごとの年平均値を平均したものである。  
 出典：「広域総合水質調査」(環境省)

図 4-11 (4) 湾・灘別水質 (全磷) の推移