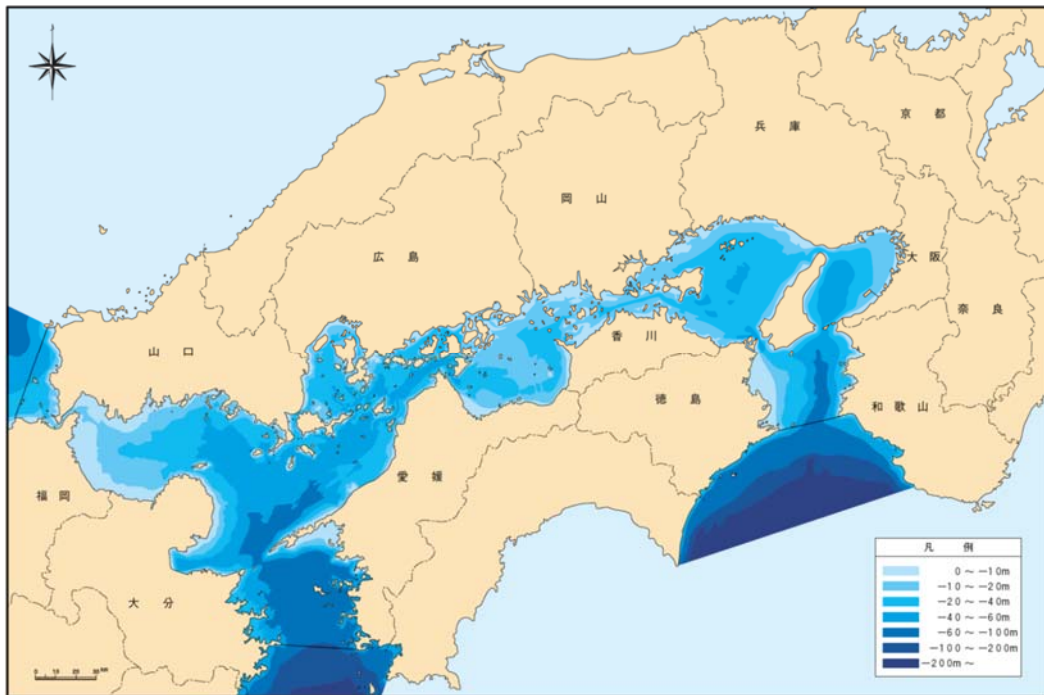


# 1 瀬戸内海の概況



出典：「瀬戸内海の環境」（社）瀬戸内海環境保全協会）に基づき作成

図 1-5 瀬戸内海の水深図

表 1-4 瀬戸内海に流入する一級水系

水系名	流域面積 (km <sup>2</sup> )	流域人口 (万人)	関係府県名
淀川	8,240	1,165	滋賀、京都、大阪、兵庫、奈良、三重
大和川	1,070	215	大阪、奈良
加古川	1,730	82	兵庫
揖保川	810	20	兵庫
紀の川	1,750	69	奈良、和歌山
吉井川	2,110	29	岡山
旭川	1,810	34	岡山
高梁川	2,670	27	岡山、広島
芦田川	860	27	岡山、広島
太田川	1,710	98	広島
小瀬川	340	3	広島、山口
佐波川	460	3	山口
吉野川	3,750	64	徳島、香川、愛媛、高知
那賀川	874	6	徳島
土器川	140	4	香川
重信川	445	23	愛媛
肱川	1,210	11	愛媛
山国川	540	4	福岡、大分
大分川	650	25	大分
大野川	1,465	21	大分、熊本、宮崎
番匠川	464	6	大分
21 水系	33,098	1,936	

注) 関係府県には、瀬戸内海環境保全特別措置法で定められる対象府県以外に、各水系の流域関係県を含む。

出典：「日本の川」（国土交通省河川局資料）より作成

表 1-5(1) 瀬戸内海に流入する府県別二級水系

府県名	水系数	流域面積 (km <sup>2</sup> )
京都府	0	0
大阪府	17	539
兵庫県	80	3,091
奈良県	0	0
和歌山県	19	646
岡山県	22	774
広島県	47	1,550
山口県	80	3,230
徳島県	17	364
香川県	79	1,421
愛媛県	177	1,942
福岡県	24	750
大分県	82	1,858
計	644	16,165

出典：各府県調べ（平成 29 年 12 月現在）

表 1-5(2) 瀬戸内海に流入する湾・灘別二級水系

湾・灘名	水系数	流域面積 (km <sup>2</sup> )
紀伊水道	33	1,014
大阪湾	59	1,420
播磨灘	107	3,358
備讃瀬戸	25	797
備後灘	23	429
燧灘	93	1,840
安芸灘	33	430
広島湾	29	1,350
伊予灘	84	922
周防灘	81	3,488
豊後水道	54	790
響灘	23	328
計	644	16,165

注) 湾・灘の区分は「瀬戸内海環境保全臨時措置法第 13 条第 1 項の埋立についての規定の運用に関する基本方針について」に準ずる。

出典：各府県調べ（平成 29 年 12 月現在）