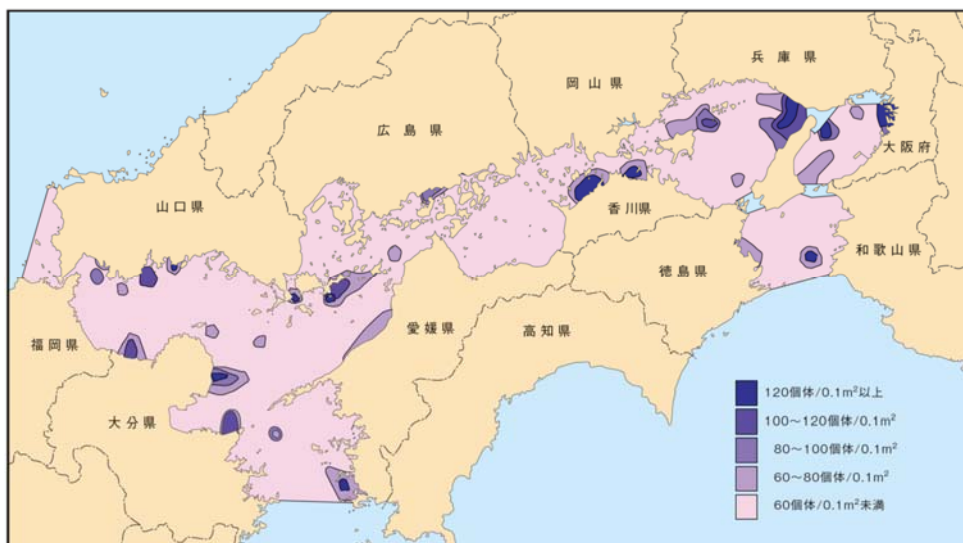
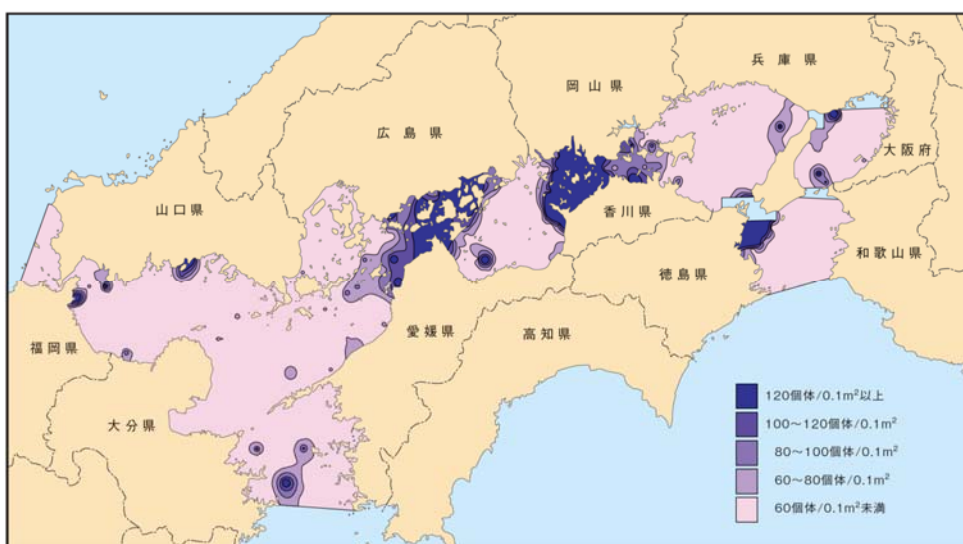


[平成3～8年]



[平成 13～17 年]



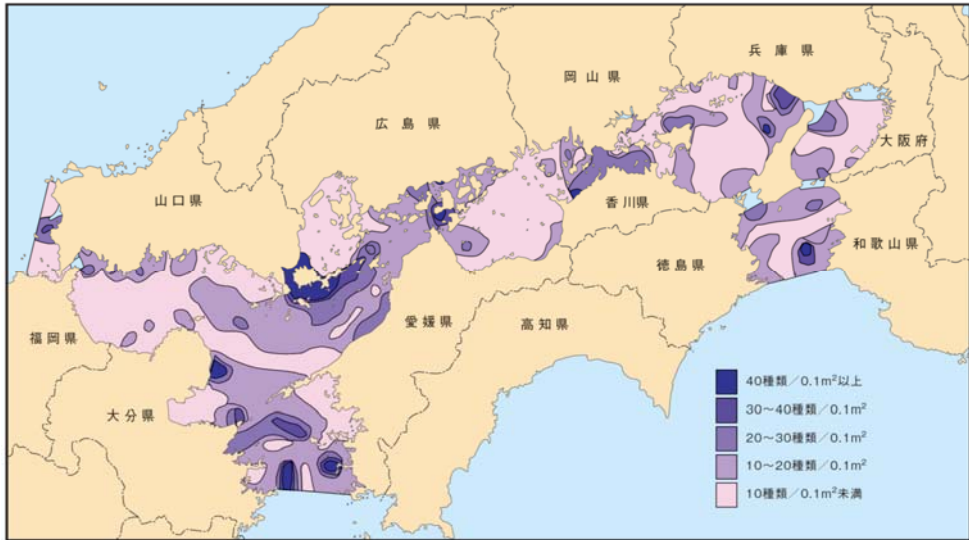
注) 昭和 57～62 年度「瀬戸内海環境情報基本調査」(環境庁)では底生生物調査は実施されていない。

出典：平成 3～8 年度：「瀬戸内海環境管理基本調査」(環境庁)

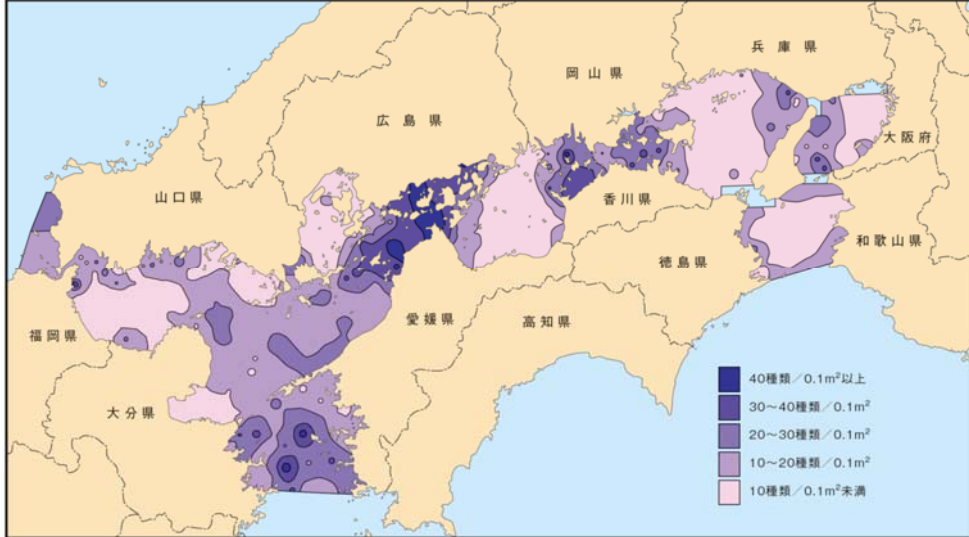
平成13～17年度：「瀬戸内海環境情報基本調査」(環境省)より作成

資料-7 (1) 底生生物分布図 (マクロベントス個体数)

[平成3～8年]



[平成13～17年]



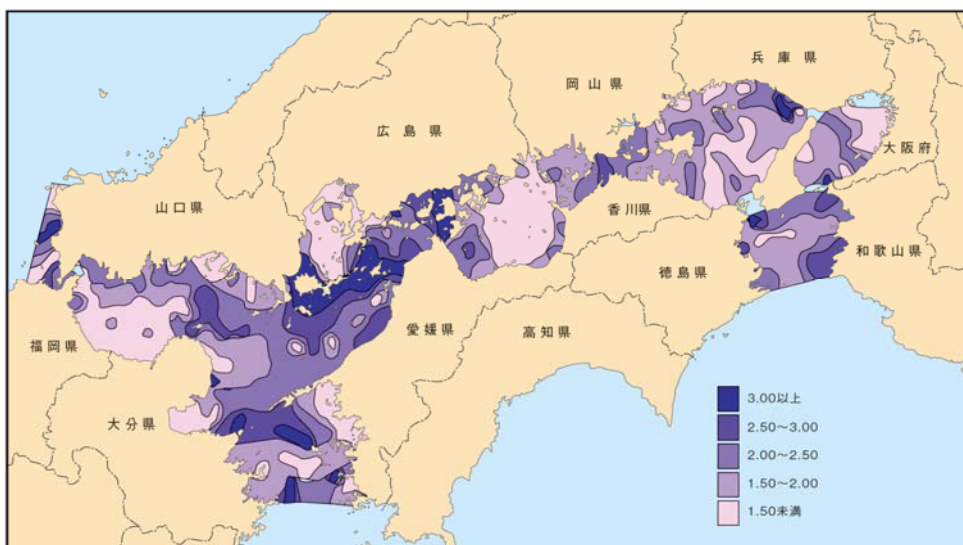
注) 昭和 57～62 年度「瀬戸内海環境情報基本調査」(環境庁)では底生生物調査は実施されていない。

出典：平成3～8年度：「瀬戸内海環境管理基本調査」(環境庁)

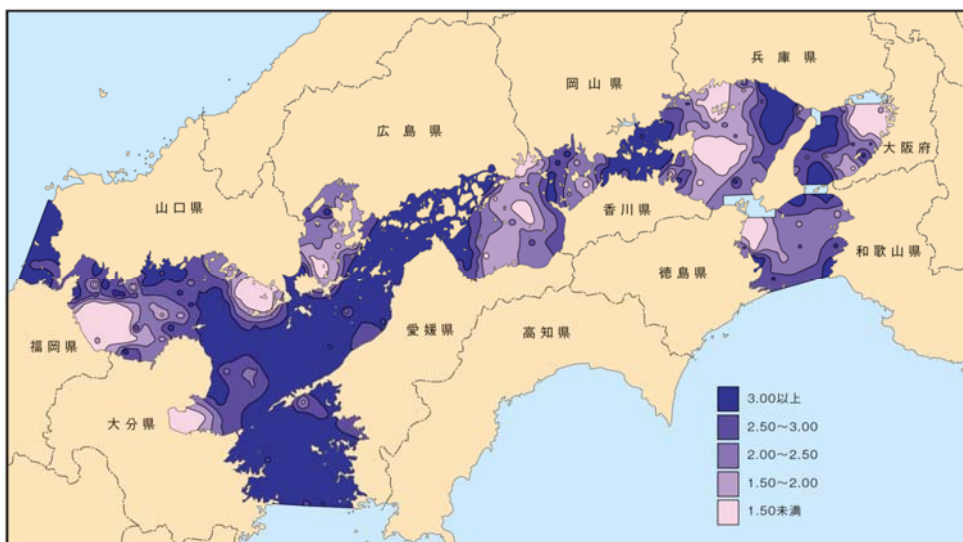
平成13～17年度：「瀬戸内海環境情報基本調査」(環境省)より作成

資料-7 (2) 底生生物分布図 (マクロベントス種類数)

[平成3～8年]



[平成 13～17 年]



注) 昭和 57～62 年度「瀬戸内海環境情報基本調査」(環境庁)では底生生物調査は実施されていない。

出典：平成 3～8 年度：「瀬戸内海環境管理基本調査」(環境庁)

平成13～17年度：「瀬戸内海環境情報基本調査」(環境省)より作成

資料-7 (3) 底生生物分布図 (マクロベントス多様性指数)