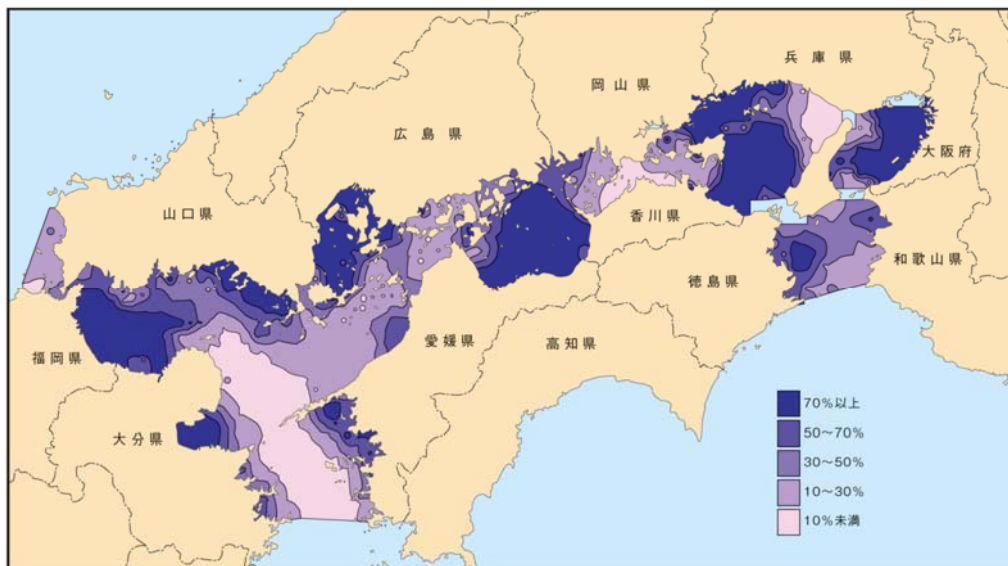
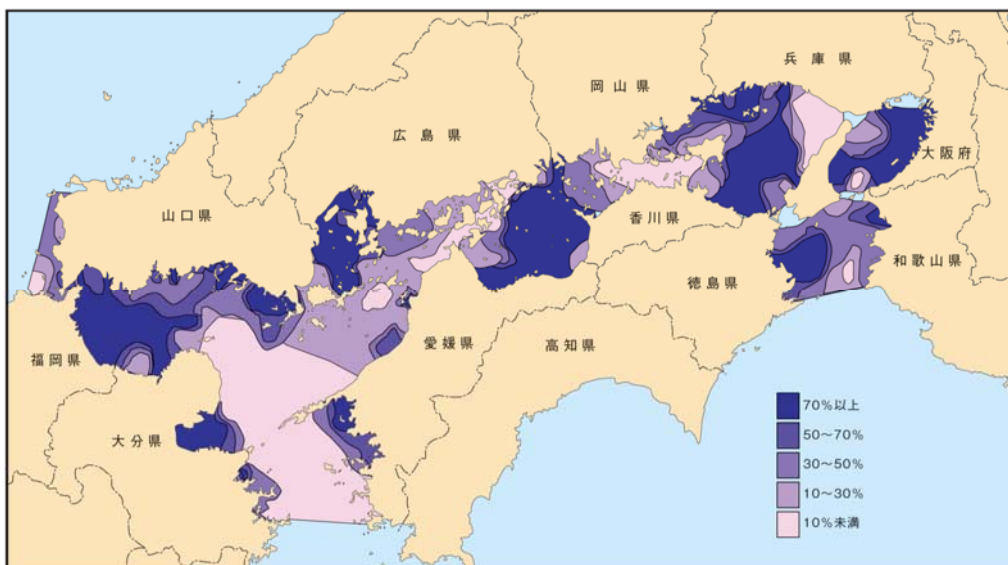


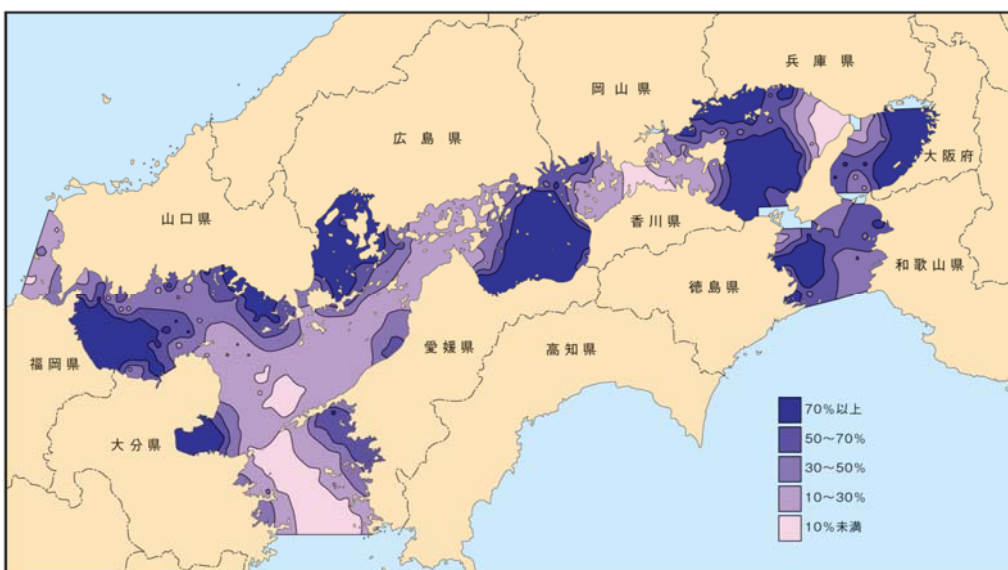
[昭和 57~62 年]



[平成3~8年]



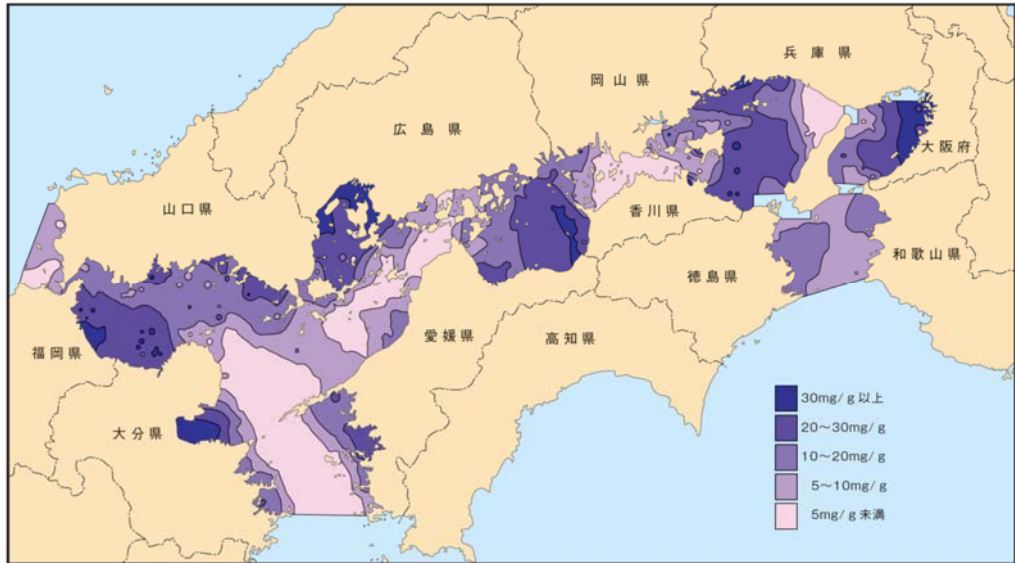
[平成 13~17 年]



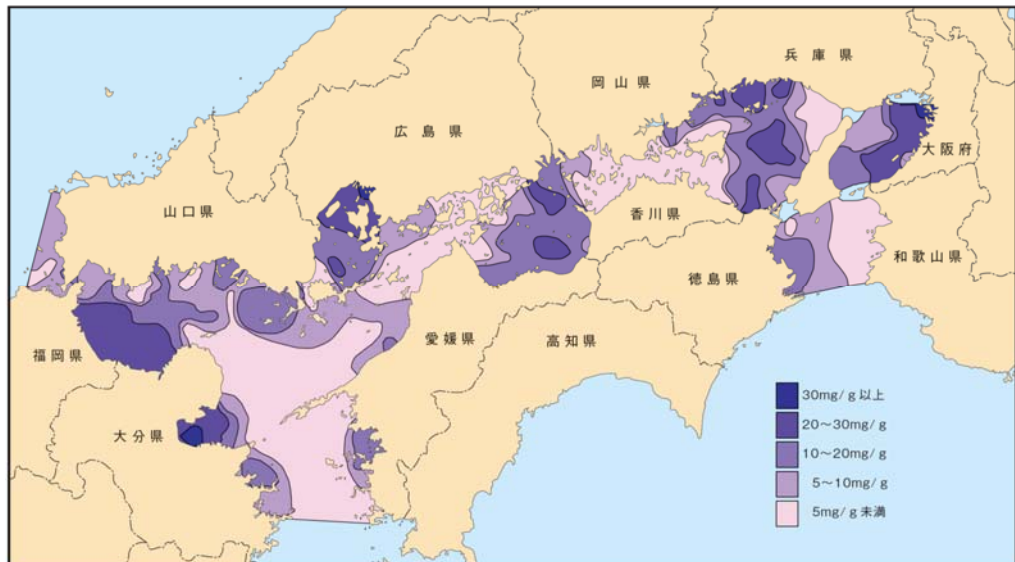
出典： 昭和57~62年度：「瀬戸内海環境情報基本調査」（環境庁）
平成3~8年度：「瀬戸内海環境管理基本調査」（環境庁）
平成13~17年度：「瀬戸内海環境情報基本調査」（環境省）より作成

資料-6 (1) 底質分布図 (含泥率)

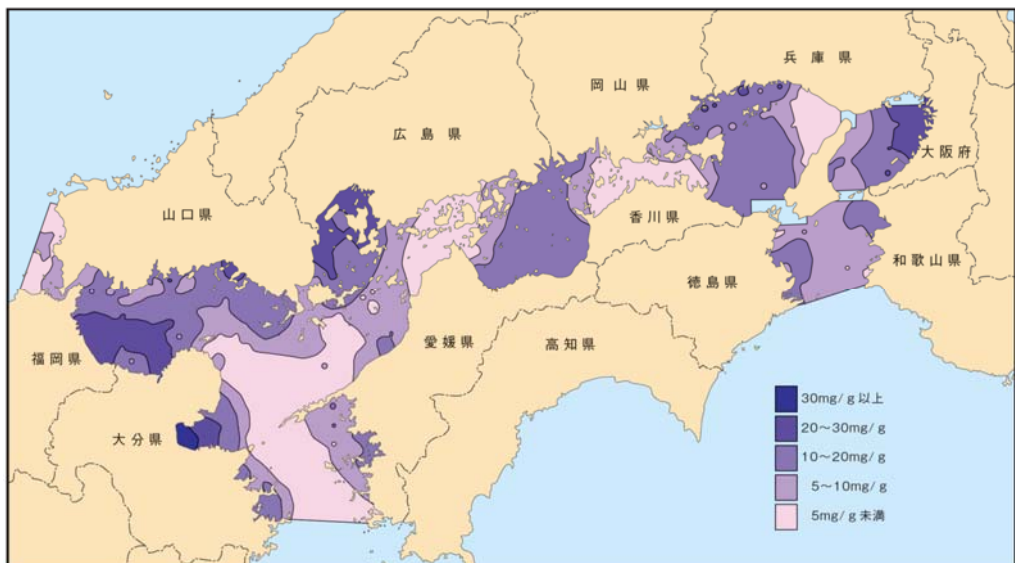
[昭和 57~62 年]



[平成3~8年]



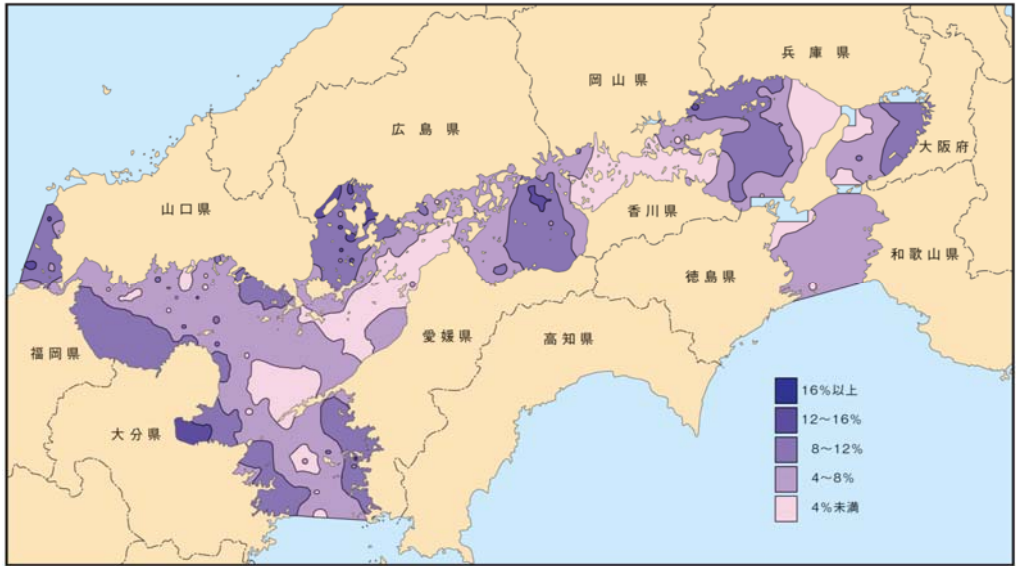
[平成 13~17 年]



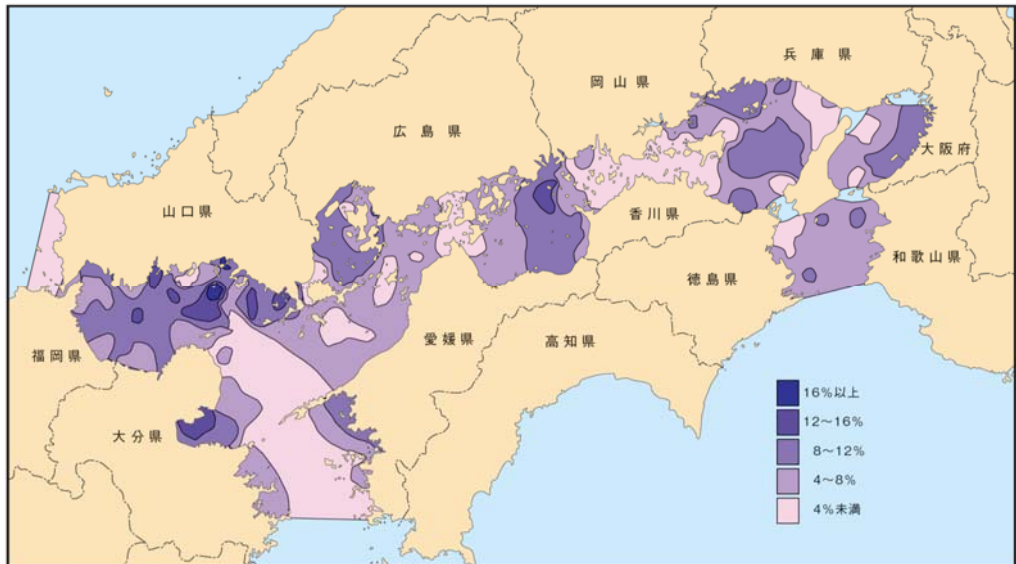
出典： 昭和57~62年度：「瀬戸内海環境情報基本調査」(環境庁)
平成3~8年度：「瀬戸内海環境管理基本調査」(環境庁)
平成13~17年度：「瀬戸内海環境情報基本調査」(環境省)より作成

資料-6 (2) 底質分布図 (COD)

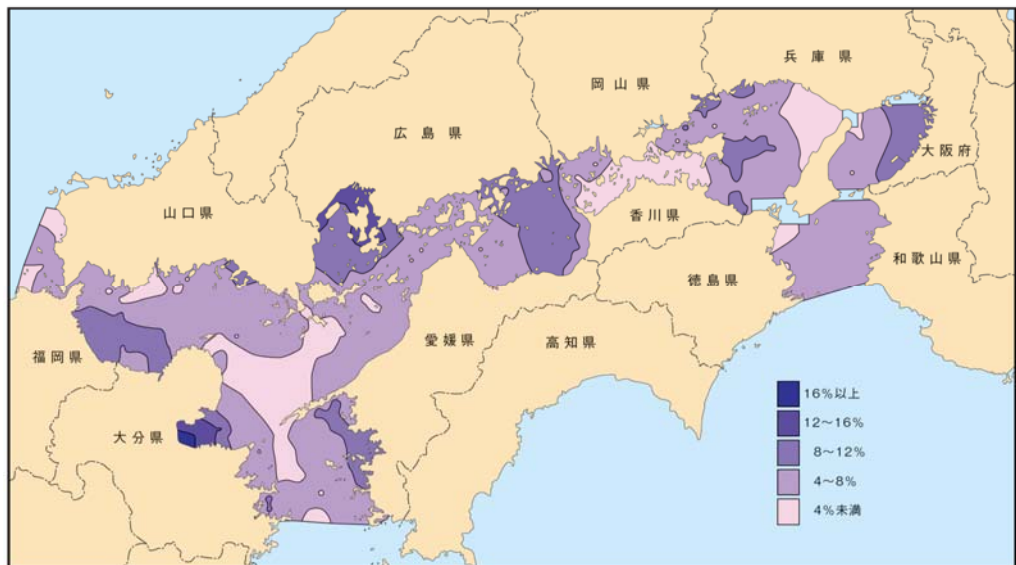
[昭和 57~62 年]



[平成3~8年]



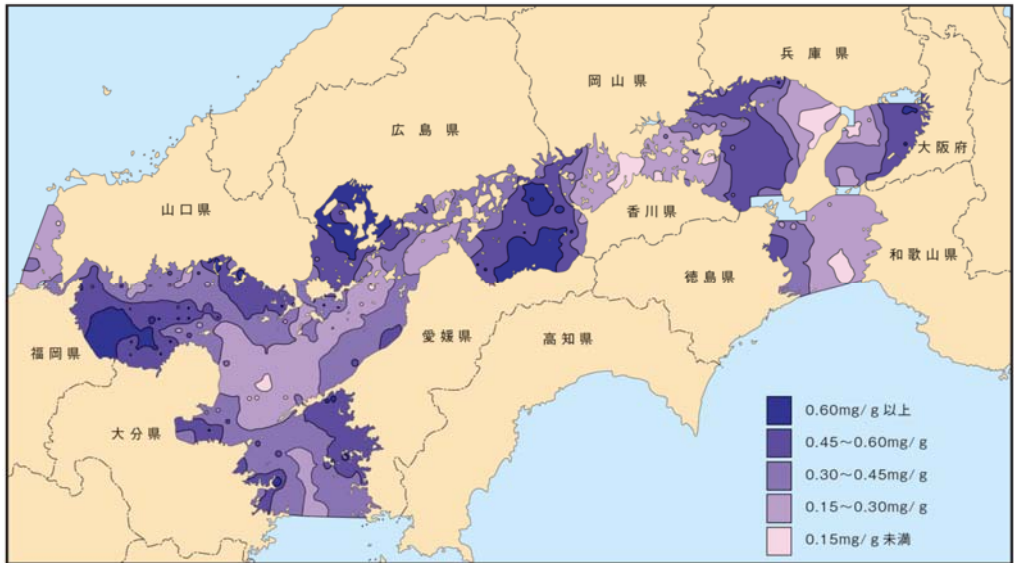
[平成 13~17 年]



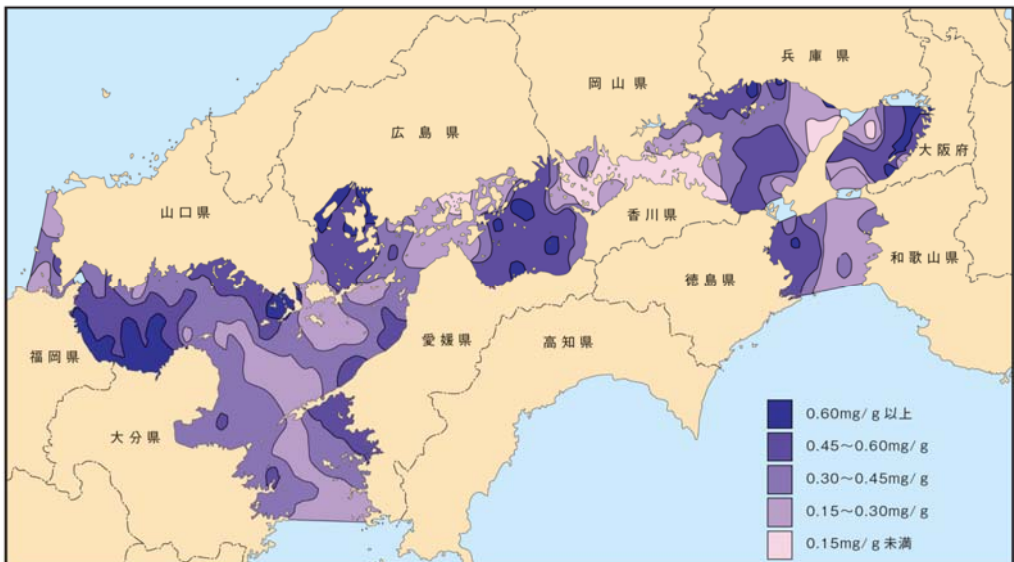
出典： 昭和57~62年度：「瀬戸内海環境情報基本調査」(環境庁)
平成3~8年度：「瀬戸内海環境管理基本調査」(環境庁)
平成13~17年度：「瀬戸内海環境情報基本調査」(環境省)より作成

資料-6 (3) 底質分布図 (強熱減量)

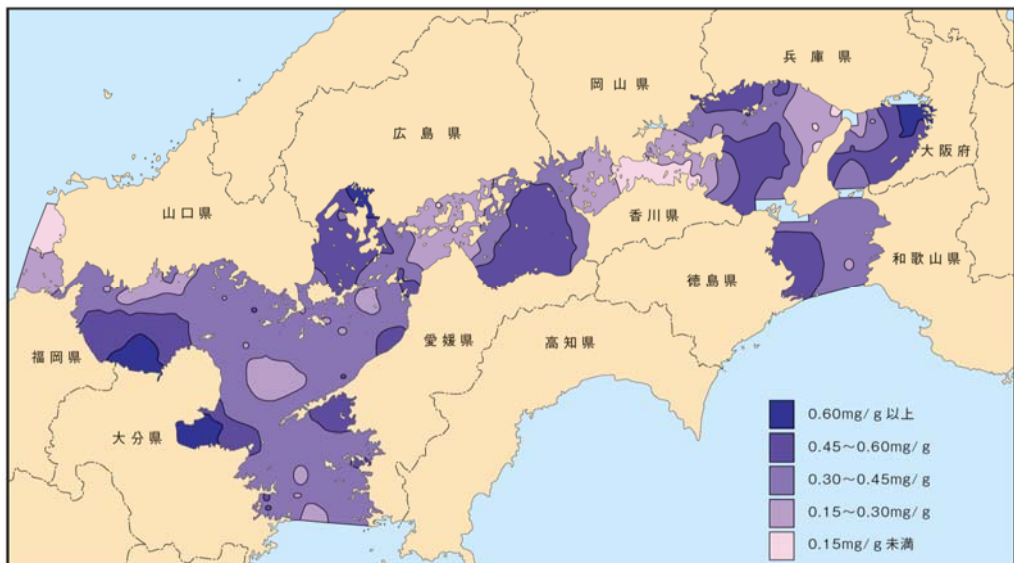
[昭和 57~62 年]



[平成 3~8 年]



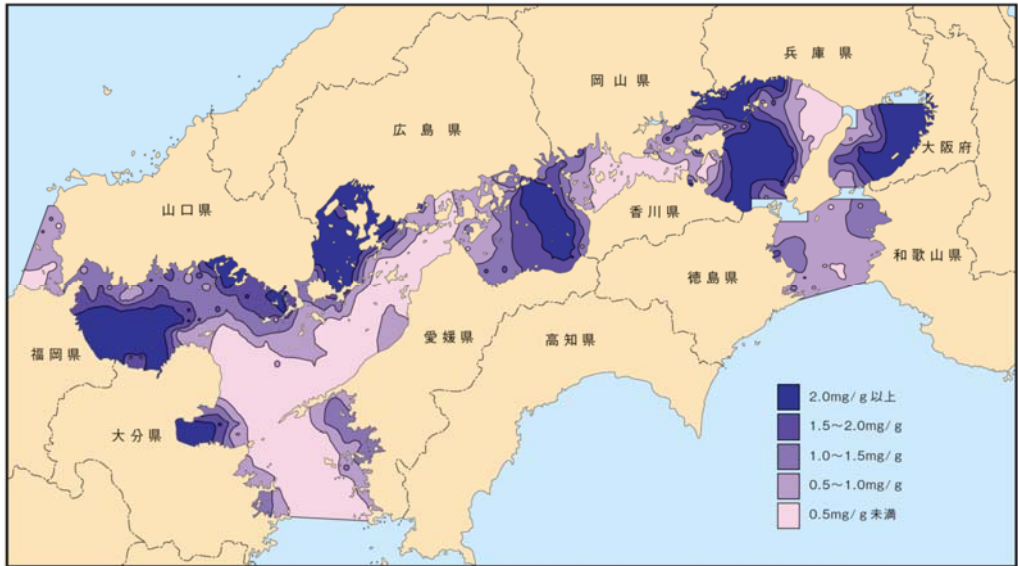
[平成 13~17 年]



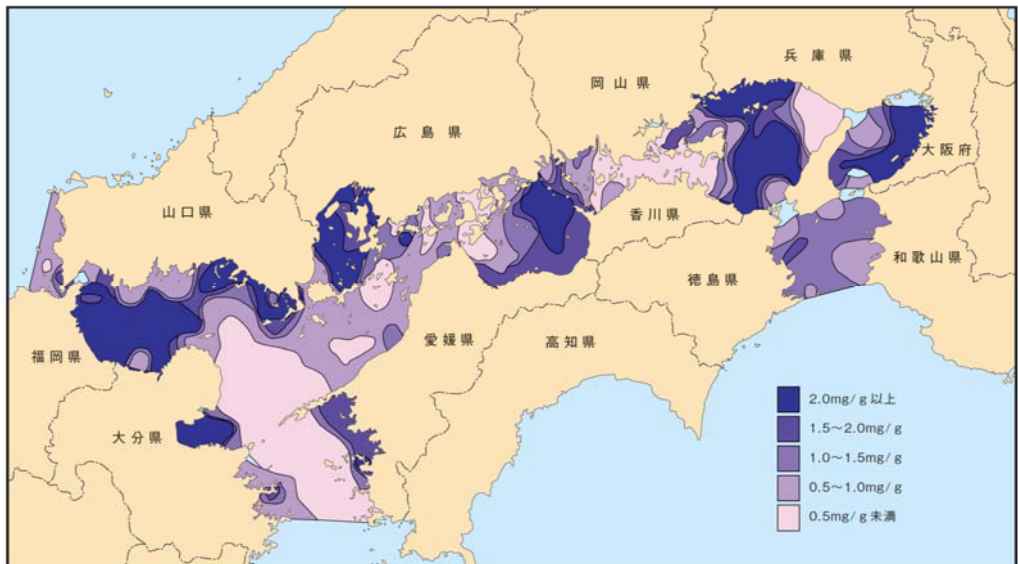
出典： 昭和57~62年度：「瀬戸内海環境情報基本調査」(環境庁)
平成 3 ~ 8 年度：「瀬戸内海環境管理基本調査」(環境庁)
平成13~17年度：「瀬戸内海環境情報基本調査」(環境省)より作成

資料-6 (4) 底質分布図 (全磷)

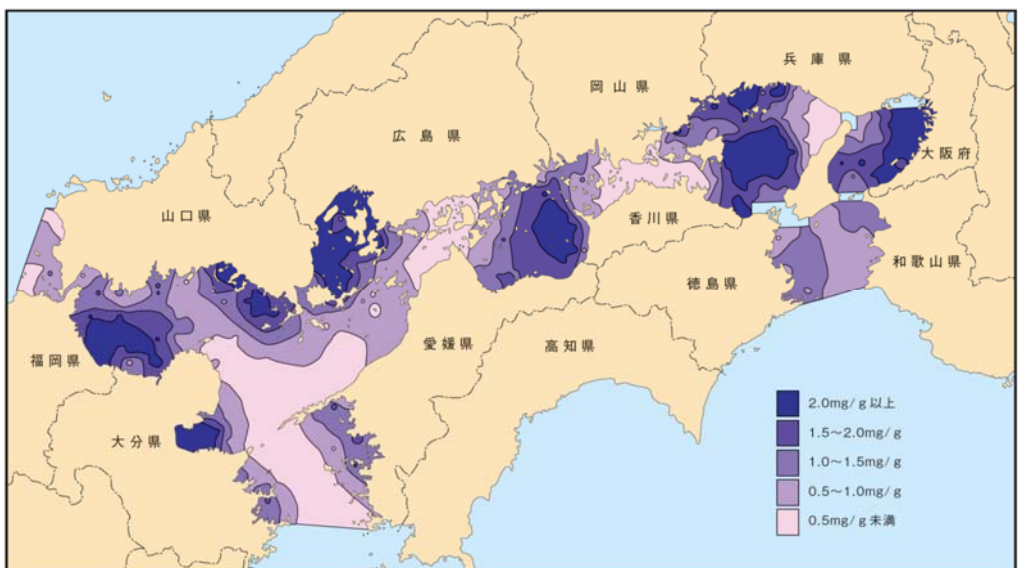
[昭和 57~62 年]



[平成 3~8 年]



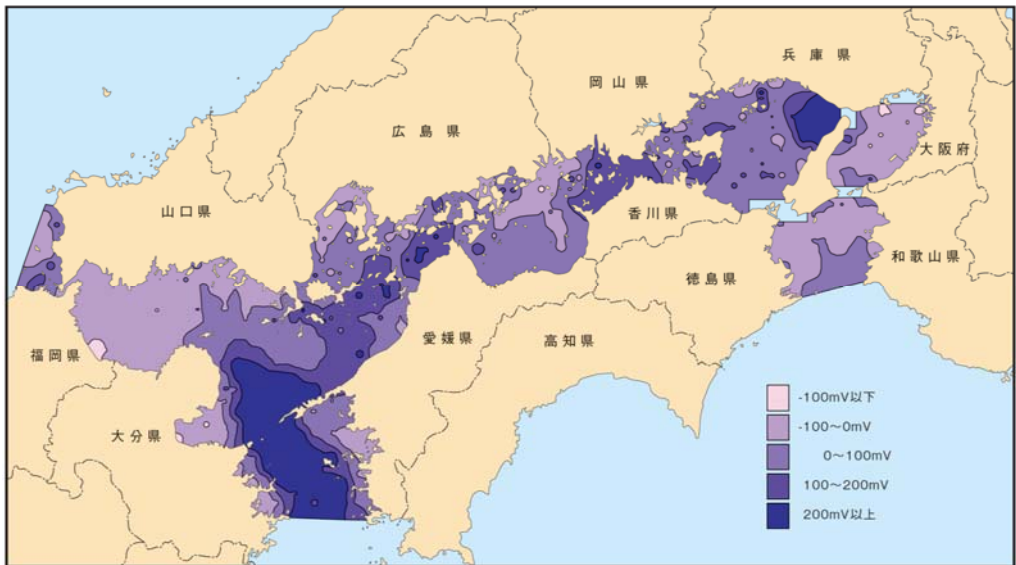
[平成 13~17 年]



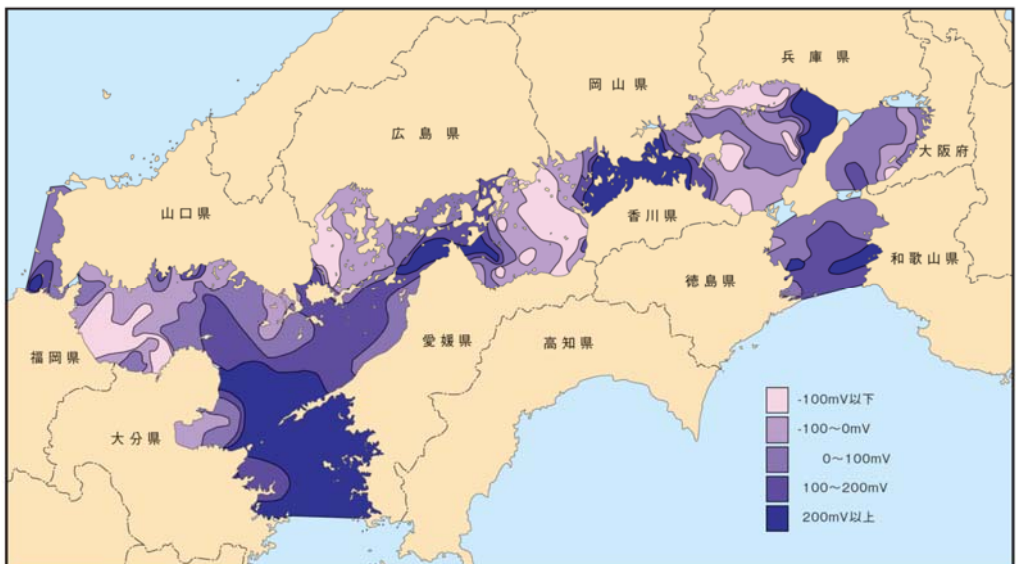
出典： 昭和57~62年度：「瀬戸内海環境情報基本調査」(環境庁)
平成 3 ~ 8 年度：「瀬戸内海環境管理基本調査」(環境庁)
平成13~17年度：「瀬戸内海環境情報基本調査」(環境省)より作成

資料-6 (5) 底質分布図 (全窒素)

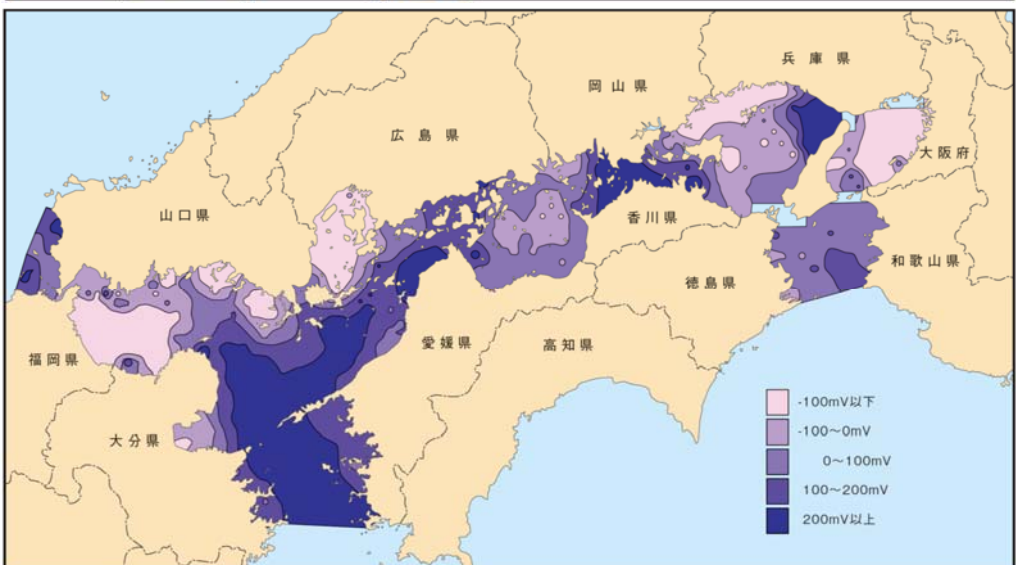
[昭和 57~62 年]



[平成3~8年]



[平成 13~17 年]



出典： 昭和57~62年度：「瀬戸内海環境情報基本調査」(環境庁)
平成3~8年度：「瀬戸内海環境管理基本調査」(環境庁)
平成13~17年度：「瀬戸内海環境情報基本調査」(環境省)より作成

資料-6 (6) 底質分布図 (酸化還元電位)