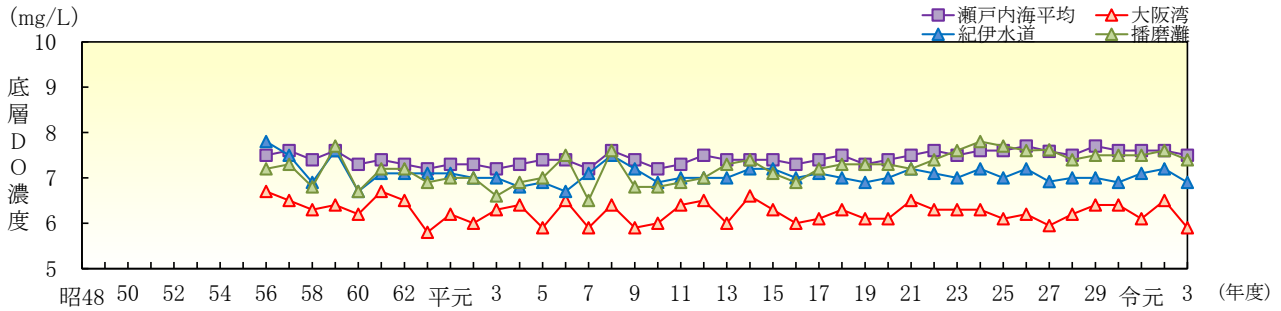


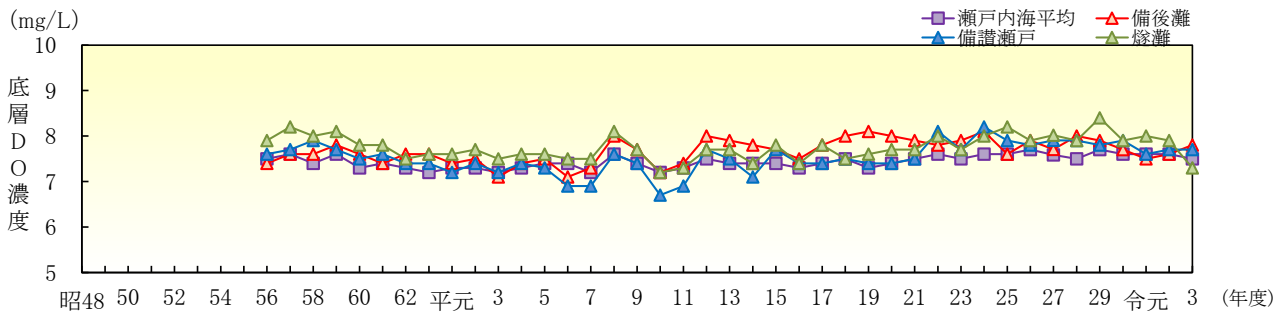
# 4 水質・底質の現況



注) 1. 湾・灘の区分は「広域総合水質調査」に準ずる。  
2. 値は測定点ごとの年平均値を平均したものである。

出典：「広域総合水質調査」(環境省)

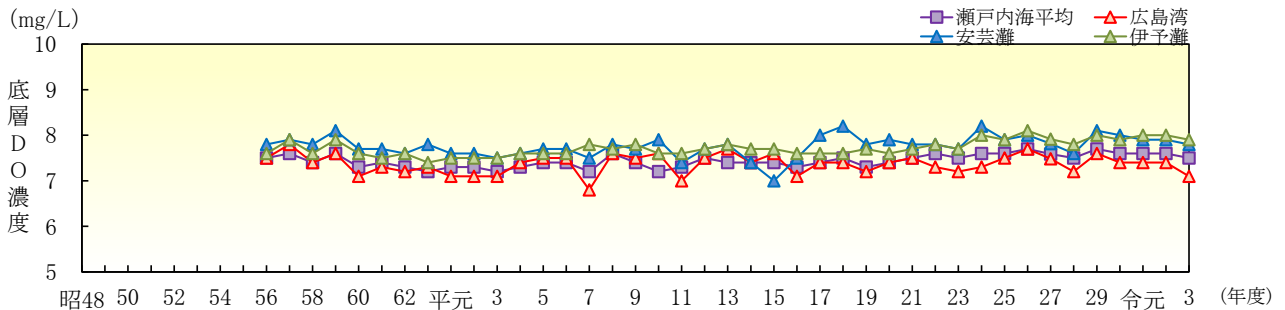
図 4-8 (1) 湾・灘別水質 (底層DO濃度) の推移



注) 1. 湾・灘の区分は「広域総合水質調査」に準ずる。  
2. 値は測定点ごとの年平均値を平均したものである。

出典：「広域総合水質調査」(環境省)

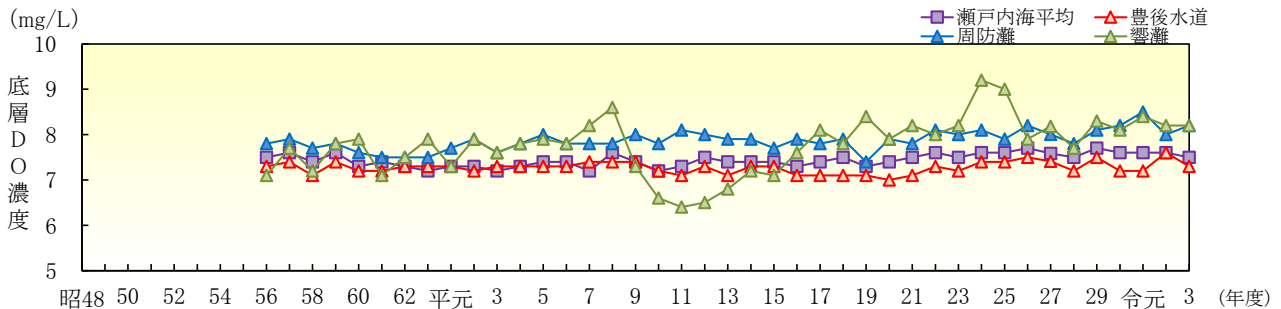
図 4-8 (2) 湾・灘別水質 (底層DO濃度) の推移



注) 1. 湾・灘の区分は「広域総合水質調査」に準ずる。  
2. 値は測定点ごとの年平均値を平均したものである。

出典：「広域総合水質調査」(環境省)

図 4-8 (3) 湾・灘別水質 (底層DO濃度) の推移



注) 1. 湾・灘の区分は「広域総合水質調査」に準ずる。  
2. 値は測定点ごとの年平均値を平均したものである。

出典：「広域総合水質調査」(環境省)

図 4-8 (4) 湾・灘別水質 (底層DO濃度) の推移